

KREFT – 2025

nye tider, -nye muligheter

Quality Hotel Expo,
Oslo/Fornebu, 13. – 15. januar



Mandag, 13. januar

Kl. 09:00 – 10:00

Registrering - Utstilling
Kaffe/Te Softlce og PopCorn

Kl. 10:00 – 10.10

Velkommen,
v/ daglig leder Jan Bølstad, Faglig Forum

Kl. 10:10 – 10:30

Politiske utfordringer og politiske mål for fremtidens kreftomsorg
v/ statsråd Jan Christian Vestre (Ap), Helse- og omsorgsdepartementet



Venter på bekreftelse

Kl. 10:30 – 10:50

En mer persontilpasset kreftomsorg – kreftfeltet i endring,
v/ generalsekretær Ingrid Stenstadvold Ross; Kreftforeningen



Kl. 10:50 – 11:30

En mer persontilpasset kreftbehandling – nye metoder for bedre resultat,
v/ professor Åslaug Helland, Universitetet i Oslo og Oslo universitetssykehus



Kl. 11:30 – 12:00

Nyheter fra kreftregistret – Hva har skjedd de siste årene?
Epidemiologisk tilstandsrapport og vårt perspektiv,
v/ direktør Giske Ursin, Kreftregisteret, Folkehelseinstituttet



Kl. 12:00 – 13:15

Lunsj

Kl. 13:15 – 13:45

Kostråd for kreftpasienter,
v/ professor Rune Blomhoff, Universitetet i Oslo, avd. for ernæringsvitenskap
og komitéleder for Nordic Nutrition Recommendations 2023



Kl. 13:45 – 14:30

Etikk og etisk refleksjon i kreftomsorgen
v/ kreftsykepleier og leder Tanja Yvonne Alme, Sula kommune og Kreftsykepleierne i NSF

Kl. 14:40 – 16:15

Hvordan gi dårlige nyheter?
v/ Bård Fosli Jensen, barnelege, ph.d. medisinsk kommunikasjon, Somsagt AS



Kl. 16:15 – 16:45

Kaffe - Te.
Softlce eller PopCorn
Utstilling

Kongresseminar 1 – 4

Kl. 16:45 – 18:15

KS-1 Kommunikasjon

K-1-1 Kommunikasjon for viderekommende,

v/ **Bård Fossli Jensen, barnelege, ph.d. medisinsk kommunikasjon, Somsagt AS**



KS-2 Kvinnehelse

KS-2-1 Østrogentilskudd og kreft,

v/ **post.doc PhD Mie Linnea Jareid, Oslo universitetssykehus, kreftklinikken, Institutt for kreftforskning**



KS-2-2 Eggstokkreft. Behandlingsmessige fremskritt, men hva med prognosen?

v/ **NN**

KS-2-3 Seneffekter

Kreftfri, men ikke frisk – seneffekter ved gynekologisk kreft

v/ **PhD-kandidat og konstituert overlege Elisabeth Wang Areklett, Seksjon for gynekologisk strålebehandling, Avdeling for kreftbehandling, Oslo Universitetssykehus**



KS-3 Ernæring

Ultraprosessert mat og kreft: mulige mekanismer

v/ **professor Simon Erling Nitter Dankel, Universitetet i Bergen, klinisk forskningsavdeling**

Ernæringsfysiologisk kunnskap, -en del av kreftbehandlingen

- hvordan «få til» å spise bra mat når en har kreft

- hvordan forebygge underernæring

- hvordan følge opp kreftpasientens matønsker

v/ **klinisk ernæringsfysiolog Kristine Nordkvelle,**

Lovisenberg Lindring og Livshjelp og bydel Sagene, Oslo kommune



KS-4 Kreftomsorg i kommunehelsetjenesten

Kommunens ansvar og oppgaver innen kreftomsorg og palliasjon

Arbeidsoppgaver og prioritering

Oppfølging

v/ **kreftsykepleier og leder Tanja Yvonne Alme, Sula kommune og Kreftsykepleierne i NSF**



Kl. 20:15 – 23:30

Tapas og Blues

v/ **spellemannprisvinner Daniel Eriksen**



Tirsdag, 14. januar

Parallellsesjoner A – B - C

Kl. 09:00 – 12:15

Kl. 09:00 – 10:00 PARALLELLESJON A

A-1 **Kommunehelsetjenesten**
A-1-1 Kreftkoordinator i kommunen – best praksis
Pakkeforløp hjem, -erfaringer og refleksjon,
v/ kreftkoordinator Anne-Britt Hauge, Bergen kommune



A-2 **Seneffekter**

A-3 **Fysisk aktivitet - kreftbehandling**

A-4 **Mage-tarmkreft**

A-4-1 Symptomer, typologi, behandling og prognose
v/ NN

A-5 **Fag og språk**

A-5-1 Fagfolk og språkbruk, -det viktigste er å bli forstått! Refleksjon om språket i journalen,
i epikrisen og i samtale med pasient og pårørende,
v/leder Trond Vernegg, Riksmålsforbundet



A-6 **Kunstig Intelligens**

A-7 **Film**

Kl. 10:15 – 11:15 PARALLELLESJON B

B-1 **Moderne kreftbehandling**

B-2 **Brukermedvirkning - Pårørende**

B-3 **Palliasjon i hjemmetjenestene**

C-3-1 En tjeneste – Ulike brukere. Hvordan gi god palliativ omsorg til hjemmeboende?
v/ leder Anne Kristine Sørvald Espegren, Fransiskushjelpen



B-4 **Huslegen som kreftdoktor**

B-4-1 Allmennlegens rolle i møte med kreftsyke
v/ bydelsoverlege Neelam Sarwar Anjum, Oslo kommune, bydel Frogner



B-5 Prehabilitering og trening under/etter kreftsykdom
- Hva sier forskning og erfaringer?
- Hvilke tilbud finnes?
- Når blir tilpasset trening en del av standard kreftbehandling?
v/ daglig leder Helle Aanesen, Aktiv mot kreft



B-6 **Åpen post**

B-7 **Film**



Kl. 11:30 – 12:15 PARALLELLESJON C

C-1 *Ventesorg*

C-2 *Fremmedkultur og kreftbehandling*

C-2-1 Samarbeidet mellom spesialisthelsetjenesten og kommunen rundt hjemmeboende flerkulturelle pasienter i livets siste fase,
v/ kreftkoordinator NN

C-3 *Åpen post*

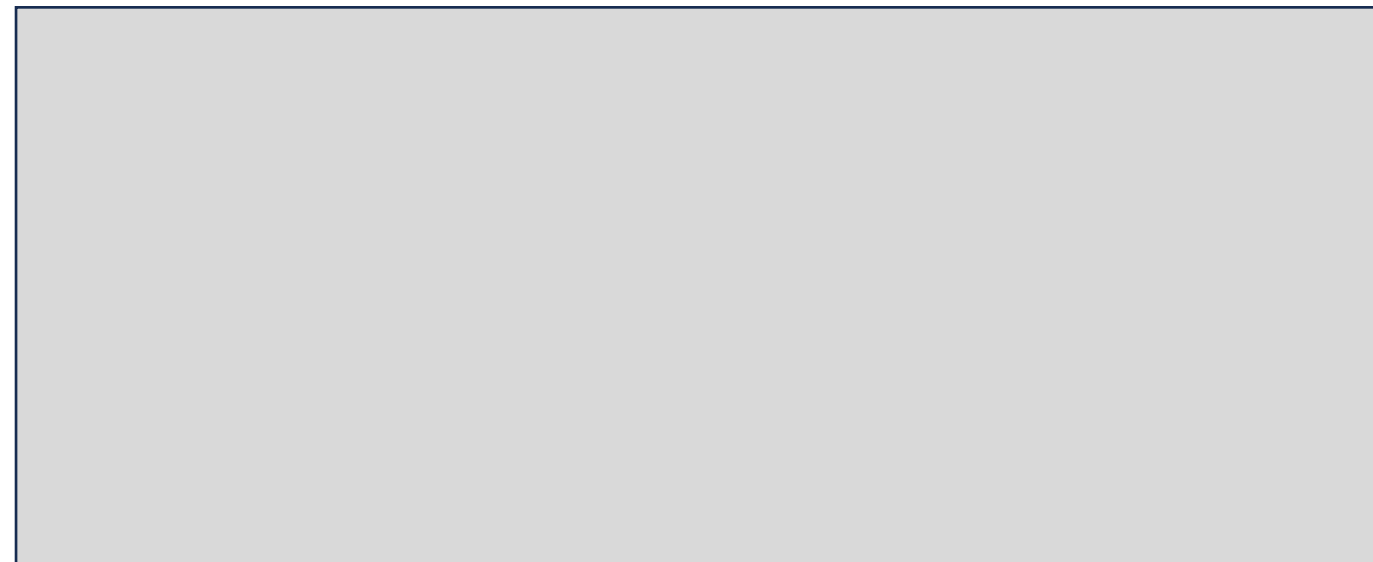
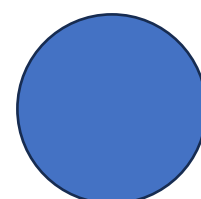
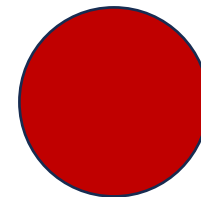
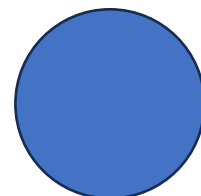
C-3-1

C-4 *Teknologi og kreftbehandling*

C-4-1 Nettbasert e-PRO-verktøy for oppfølging av kreftpasienter som får behandling med blant annet immunterapi, cellegift eller andre målrettede behandlinger.
Resultater og erfaringer.
v/ kreftsykepleier/enhetsleder Trine Snoen, Nordlandssykehuset HF

C-5 *Åpen post*

C-6 *Film*



Kl. 12:15 – 13:15

Lunsj

Kl. 13:15 – 13:45

Utstilling

PLENUM - 2

Kl. 13:45 – 18:00

TEMA; KREFT OG SAMFUNN

Kl. 13:45 – 14:15

Flere pasienter – færre hender Flere muligheter – mindre ressurser.

Vi må begynne å snakke om hva vi IKKE skal gjøre!

v/ avd. overlege Daniel Heinrich, Sykehuset Innlandet, divisjon Gjøvik/Lillehammer, kreftavdelingen og senter for lindrende behandling, samt leder for Norsk Onkologisk Forening

Kl. 14:15 – 14:30

Rett til forsvarlig helsehjelp, men ikke den behandlingen som virker? Hvordan ivareta pasientens rett til forsvarlig helsehjelp etter en individuell vurdering, når innføring av nye medisiner og metoder besluttes på gruppenivå?

v/ advokat Marius S. Lindberg, Kreftforeningen

Kl. 14:30 – 14:45

Rett til behandling, uansett kostnad? Innspill, refleksjon og synspunkter,

v/ professor emeritus Aslak Syse, Universitetet i Oslo, institutt for offentlig rett

Kl. 14:45 – 15:15

Økonomiske betraktninger; kost-nytte, kostnadsrefleksjon og konsekvensanalyse,

v/ professor Hans Olav Melberg, Universitetet i Tromsø – Norges Arktiske universitet

Kl. 15:15 – 15:45

Utstilling

Kaffe – Te

SoftIce – PopCorn

Kl. 15:15 – 15:45

Foto: Tomy Hoang



TEMA; KREFT OG FAG

Kl. 15:45 – 16:15

Effekt av trening på bivirkninger og seneffekter etter kreftbehandling
v/ forsker Tormod Skogstad Nilsen,
Norges Idrettshøgskole, Institutt for fysisk prestasjonsevne



Kl. 16:15 – 16:25

Utstilling
Kaffe – Te
SoftIce – PopCorn

Kl. 16:25 – 17:00

Lungekreft – siste nytt innen forskning og behandling,
v/ overlege Inger Johanne Z. Eide, Seksjon for kreftbehandling,
Drammen sykehus, Vestre Viken HF og Universitetet i Oslo



Kl. 17:00 – 17:30

Kvalitetsforbedring i stråleterapi med protoner.
Den nasjonale protonstråling med behandlingsoppstart fra 2024,
v/ prof. dr.med. emeritus Olav Mella,
leder for det nasjonale virksomhetsprosjektet for protonterapi



Kl. 20:00

Festmiddag

Onsdag, 15. januar

PLENUM - 3

Kl. 09:00 – 13:30

Kl. 09:00 – 09:30

Utredning og behandling av peniskreft,

v/ overlege Andreas Hopland, Kreftkirurgisk avdeling, DNR, Oslo universitetssykehus



Kl. 09:30 – 10:00

Nasjonale kreftscreeningsprogram. Prosess ved forslag om nye kreftscreeningprogram og endring av eksisterende,

v/ seniorrådgiver Trude Andreassen, Helsedirektoratet



Kl. 10:00 – 10:30

Utstilling - Kaffe – Te, PopCorn – SoftIce

Kl. 10:30 – 11:00

Behandling av prostatakreft,

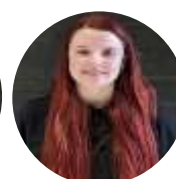
v/ professor Torgrim Tandstad, St. Olavs Hospital HF



Kl. 11:00 – 11:30

Historier fra unge kreftrammede,

v/ Carita Strøm og Ida Nordhaug, fortellerkorpset, Ung Kreft



Kl. 11:30 – 12:00

Brukerorganisasjonenes rolle i oppfølgingen etter kreftbehandling,

v/ leder Charlotte Borge-Andersen, Pancreaskreft Nettverk Norge



Kl. 12:00 – 12:15

Trekning av premier

VI TREKKER PREMIER!

Aktuelle fagbøker, overraskelse og gratis kongresspass for 2027

Kl. 12:15 – 12:45

Tiden etter kreft. Hvordan komme tilbake til arbeid.

v/ leder og kreftsykepleier Charlott (Lotta) Maria Rosenqvist Våde, Kreftkompasset



Kl. 12:45 – 13:15

Fremtiden gir oss muligheter,

v/ onkolog Marius Normann, Kreftklinikken



Kl. 13:15

Brunch