

HVERDAGSREHABILITERING
Dialogkonferansen 2024



Hilde Katralen

Prosjektleder, spesialkonsulent

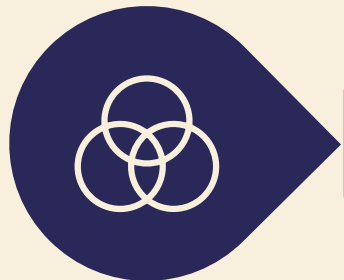
hilde.katralen@hel.oslo.kommune.no



**Helhetlig
rehabilitering
til voksne og
eldre i Oslo**

Temaplan 2023-2033

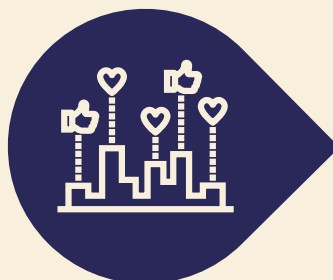




Hvorfor en Helhetlig plan for
rehabilitering i Oslo?



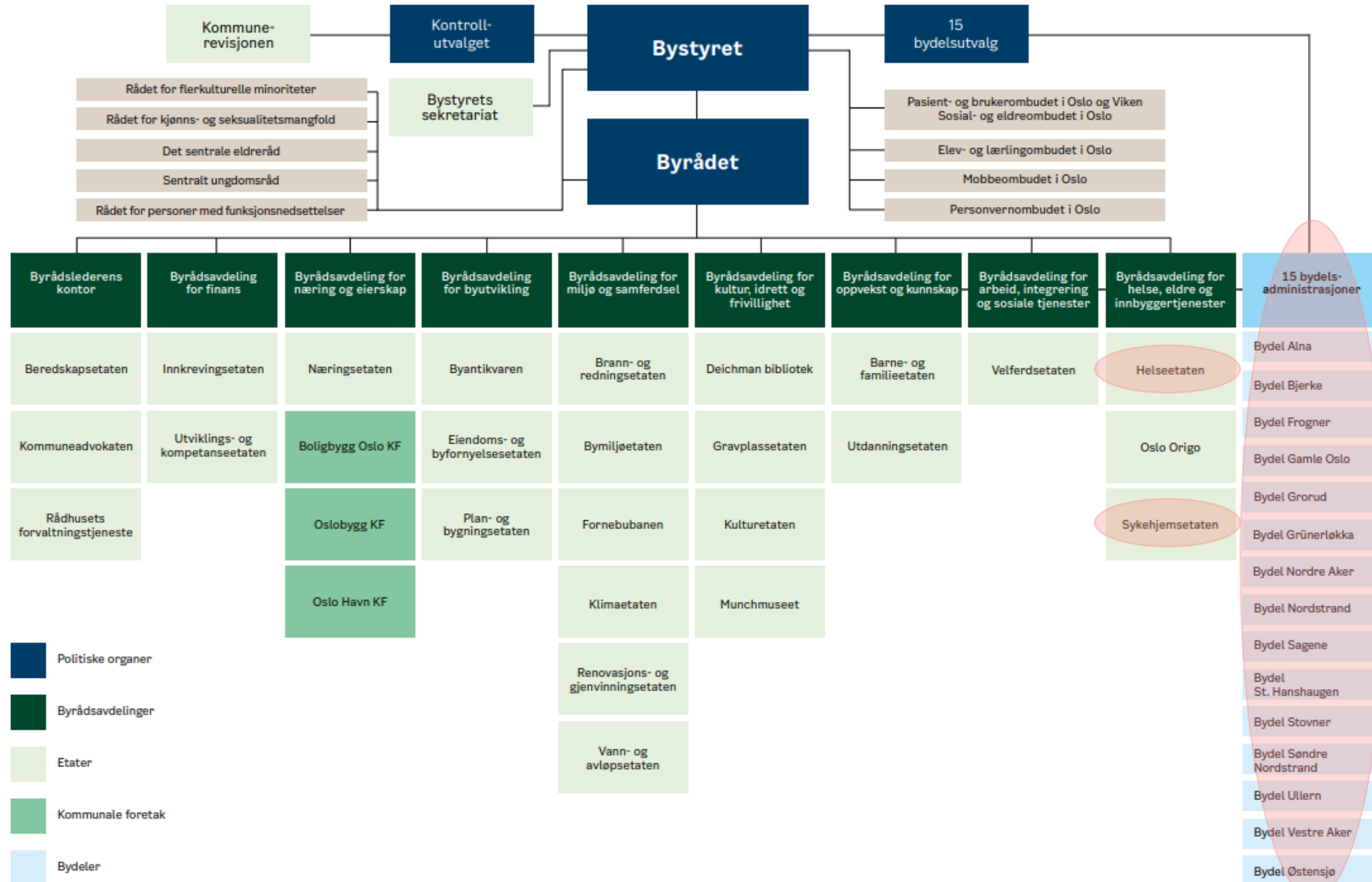
Krysningspunkter hverdagsrehabilitering og annen
rehabilitering

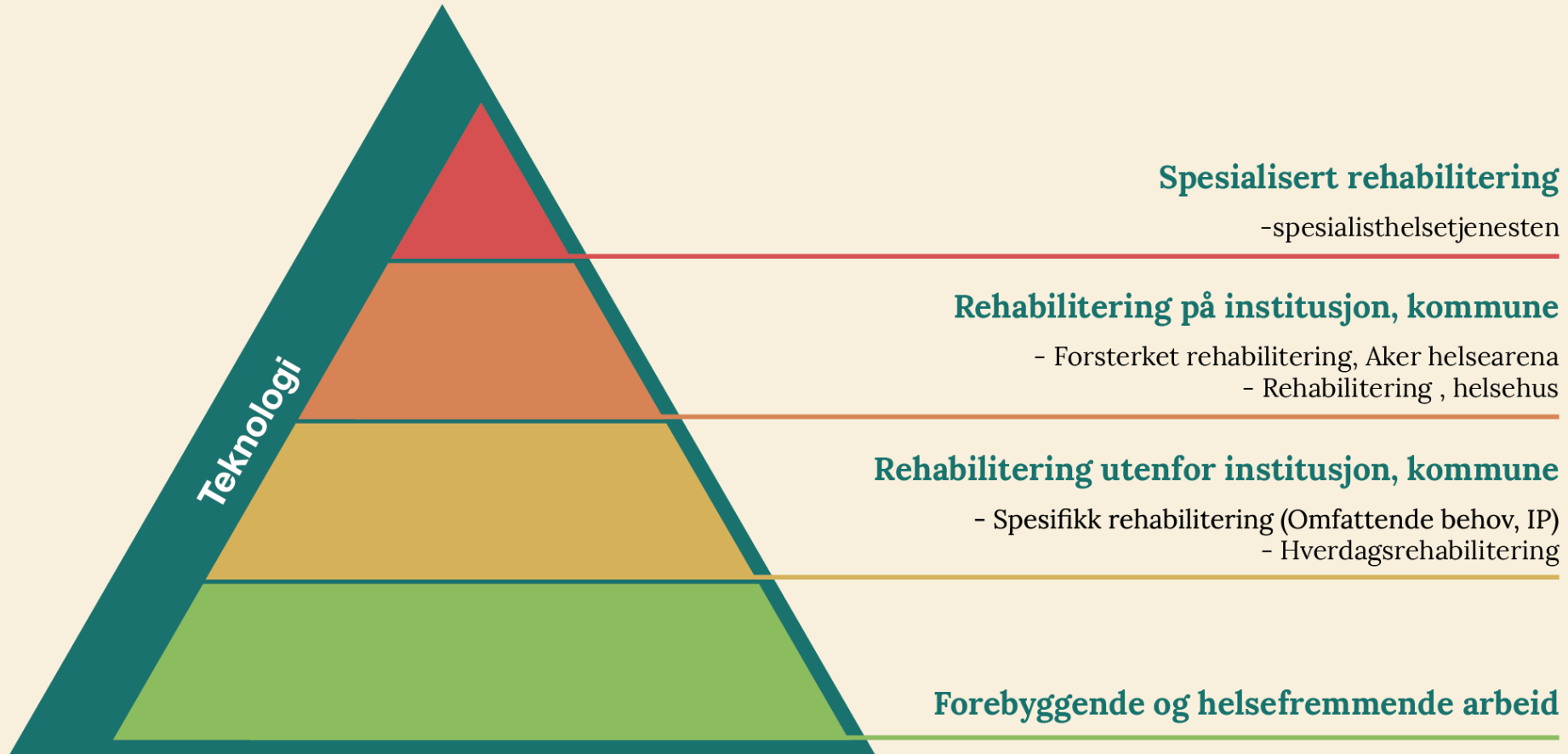


Muligheter og handlingsrom

I dag

Organisasjonskart Oslo kommune





Bakgrunn for temaplanen



Overordnet
utfordringsbilde

Sektor- og
tjenesteover-
gripende

Sammensatte
utfordringer
forutsetter
samarbeid og
samhandling

Innspillsmøter,
sektorsykehus
(informasjon,
innhold, inngang)

Demografi- og
samfunns-utvikling

Bærekraftig bruk
av kompetanse og
ressurser

Planprosess med
arbeids- og
styringsgruppe,
dialog med sentrale
brukerråd

Intern og ekstern
høringsrunde

Mål og hensikt

Formålet med temaplanen er å sikre likeverdige, helhetlig og sammenhengende rehabiliteringstjenester av god kvalitet til voksne og eldre innbyggere i Oslo kommune. Bruk av kompetanse og nye verktøy skal komme befolkningen til gode, og god involvering skal gi treffsikre og bærekraftige tjenester.

Beskriver status,
prioritering og
fremtidig utvikling

Setter retning,
oppgaveløsning
og bruk av
kompetanse

Synliggjør
sammenhenger

Voksne over 18 år med
somatisk sykdom /
skade, og
rehabiliterings-behov

10
årsperspektiv



Helhetlig rehabilitering for voksne og eldre i Oslo. Temaplan 2023-2033.

Utfordringsbilde



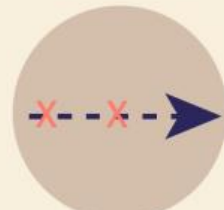
Felles forståelse
av rehabilitering



Rehabilitering er mer
enn helsetjenester



Indikatorer og
registreringspraksis



Helhetlig og koordinerte
rehabiliteringstjenester

Tre satsingsområder



Kunnskapsbasert
praksis



Helhetlige og
sammenhengende
rehabiliteringsforløp



Digitalisering

Effekter



Likeverdige
rehabiliterings-
tjenester



Kunnskapsbaserte
rehabiliterings-
tjenester



Helhetlige,
koordinerte og sammen-
hengende rehabiliter-
ingstjenester

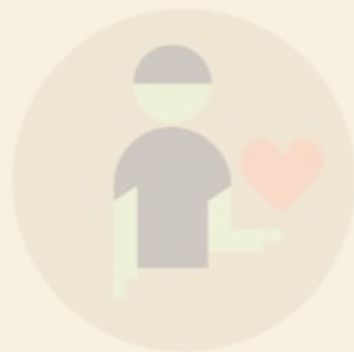


Teknologi og hjelpe-
midler understøtter
rehabiliterings-
prosesser

Utfordringsbildet



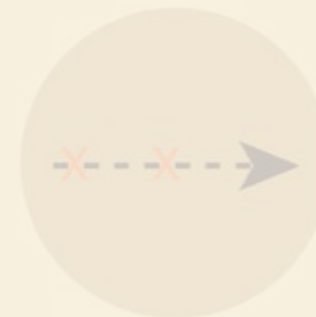
**Felles forståelse
av rehabilitering**



Rehabilitering er
mer enn helse-
tjenester



Indikatorer og
registrering-
spraksis



Helhetlig og
koordinerte
rehabiliterings-
tjenester

Hva betyr rehabilitering?

Innhold/inngang?

Kunnskapsbasert

Utfordringsbildet



**Felles forståelse
av rehabilitering**

Hva betyr rehabilitering?

Innhold/inngang?

Kunnskapsbasert



**Rehabilitering er
mer enn helse-
tjenester**

Skole/opplæring

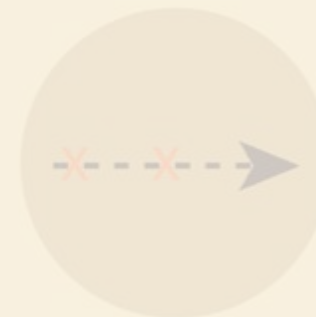
Nav/arbeidsliv

Bedriftshelsetjeneste

Lokalmiljø, frivillighet, fritid



**Indikatorer og
registrering-
spraksis**



**Helhetlig og
koordinerte
rehabiliterings-
tjenester**

Utfordringsbildet



**Felles forståelse
av rehabilitering**

Hva betyr rehabilitering?

Innhold/inngang?

Kunnskapsbasert



**Rehabilitering er
mer enn helse-
tjenester**

Skole/opplæring

Nav/arbeidsliv

Bedriftshelsetjeneste

Lokalmiljø, frivillighet, fritid



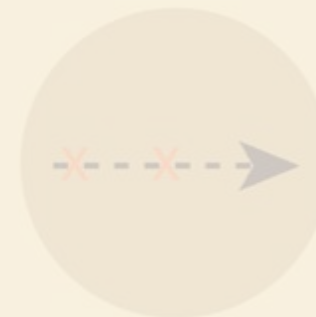
**Indikatorer og
registrering-
spraksis**

Statistikk

Forskning

Tjenesteaktivitet og volum

Kvalitetsindikatorer
og registreringspraksis



**Helhetlig og
koordinerte
rehabiliterings-
tjenester**



Oslo

Utfordringsbildet



**Felles forståelse
av rehabilitering**

Hva er rehabilitering?

Innhold/inkludasjon?

Kunnskapsbasert



**Rehabilitering er
mer enn helse-
tjenester**

Skole/opplæring

NAV/arbeidsliv

Bedriftshelsetjeneste

Lokalmiljø, frivillighet, fritid



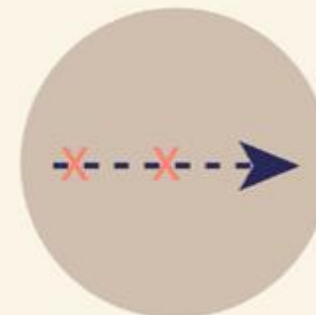
**Indikatorer og
registrering-
spraksis**

Statistikk

Forskning

Tjenesteaktivitet og volum

Kvalitetsindikatorer
og registreringspraksis



**Helhetlig og
koordinerte
rehabiliterings-
tjenester**

Sammenhengende
tjenester

Involvere relevante aktører

Satsningsområder



**Kunnskapsbasert
praksis**

Grunnleggende prinsipp ved styring og ledelse

Kompetanseheving

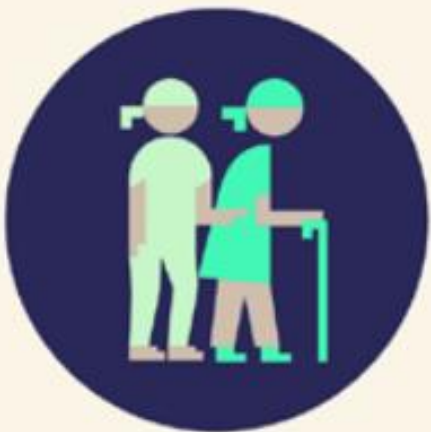


Helhetlige og
sammenhengende
rehabiliterings-
forløp



Digitalisering og
hjelpemidler

Satsningsområder



**Kunnskapsbasert
praksis**

Grunnleggende prinsipp ved styring og ledelse

Kompetanseheving



**Helhetlige og
sammenhengende
rehabiliterings-
forløp**

Metoder og verktøy

Organisering

Prioritering/nytte

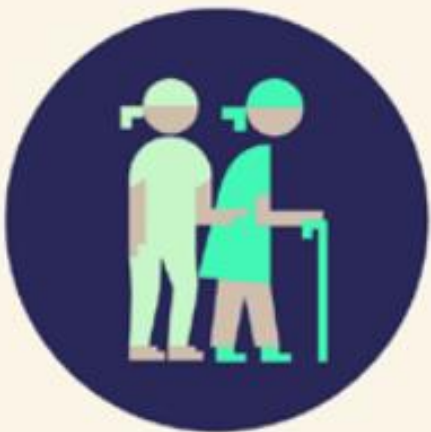
Koordinerende enhet (KE) og Individuell plan (IP)

Overgang barn-voksen



**Digitalisering og
hjelpemidler**

Satsningsområder



Kunnskapsbasert praksis

Grunnleggende prinsipp ved styring og ledelse

Kompetanseheving



Helhetlige og sammenhengende rehabiliteringsforløp

Metoder og verktøy

Organisering

Prioritering/nytte

Koordinerende enhet (KE) og Individuell plan (IP)

Overgang barn-voksen



Digitalisering og hjelpemidler

Kunnskap om muligheter

Gode vurderinger til grunn

Alltid vurderes

Kompetanseheving, forskning og utvikling

Deling av informasjon, bedre samhandling og samarbeid

Tiltaksområder



Hva skal rehabilitering være i Oslo og hvem skal ha ansvar for hva?

Utarbeide og gjøre informasjon om tjenestene tilgjengelig



Samarbeid mellom nivåer og virksomheter inkl. NAV

Løfte og synliggjøre koordinerende enhet



Bruker- og pårørende i sentrum

Strategisk kompetansearbeid

Tettere samarbeid med akademia, utdanning, forskning, praksis



Velferdsteknologi, rehabiliteringsteknologi og hjelpemidler

Samhandlingsteknologi

Digitalt inntak

Videreutvikle og ta i bruk relevante indikatorer og utvikle enhetlig registreringspraksis

Tiltak

Jobbes med gjennom hele perioden

Jobbes med 2023-2025

Kunnskapsbasert praksis

Avklare hva rehabiliteringstilbudet skal være på de ulike nivåene i Oslo kommune. Beskrive målgruppe, inntak/ inklusjon arbeidsmetode og kompetansebehov

Systematisk ta i bruk Oslostandard for pårørendearbeid

Utarbeidede og implementere kompetansepakke innen rehabilitering

Videreutvikle og ta i bruk relevante indikatorer og utvikle enhetlig registreringspraksis

Etablere et faglig kompetanse- og informasjonstyngdepunkt for kommunens rehabiliteringsvirksomhet

Utarbeidede og gjennomføre brukerundersøkelser for rehabilitering og benytte disse i utvikling av tjenestene

Ta initiativ til å samarbeide tettere med utdanningsinstitusjoner om praksisoppgaver og oppgaver på bachelor-, master- og ph.d.- nivå

Helhetlige og sammenhengende rehabiliteringstjenester

Løfte og synliggjøre koordinerende enhets mandat og aktivitet

Utarbeide en mer enhetlig form for hvordan virksomhetene formidler informasjon om rehabiliteringstjenester, og sørge for at denne informasjonen gjøres tilgjengelig

Ta i bruk samarbeidsavtaler og videreutvikle møtepunkter med spesialisthelsetjenesten, NAV, fastleger og avtalefysioterapeuter

I samarbeid med spesialisthelsetjeneste (Helsefellesskap Oslo), avklare hvem som skal ha ansvar for hva innen rehabilitering

Utarbeide og ta i bruk overordnede rutiner som legger til rette for god overgang fra barn til voksen

Betydningen av rehabilitering i utviklingen av helse- og omsorgstjenestene er godt forankret i virksomhetene

Videreutvikle organisasjonsmodeller som legger til rette for robuste og tverrfaglige tjenester

Systematisk involvering av brukerråd og brukerorganisasjoner for utvikling av rehabiliteringstjenestene

Videreutvikle tverretattlig samarbeid for å nå mål om inkludering i arbeidslivet for personer i yrkesaktiv alder med behov for rehabilitering

Digitalisering

Utarbeide en oversikt over digitale løsninger som bidrar inn i rehabiliteringsprosessen

Utrede mulighet for å utprøve samordnet digitalt inntak for rehabiliteringstjenester

Videreutvikle Helseveiviseren til å omhandle ulike rehabiliteringstilbud til alle aldersgrupper

Videreutvikle innholdet og ta i bruk ELISE i rehabiliteringstjenestene for å bedre pasientsikkerhet, pasientforløp og overganger

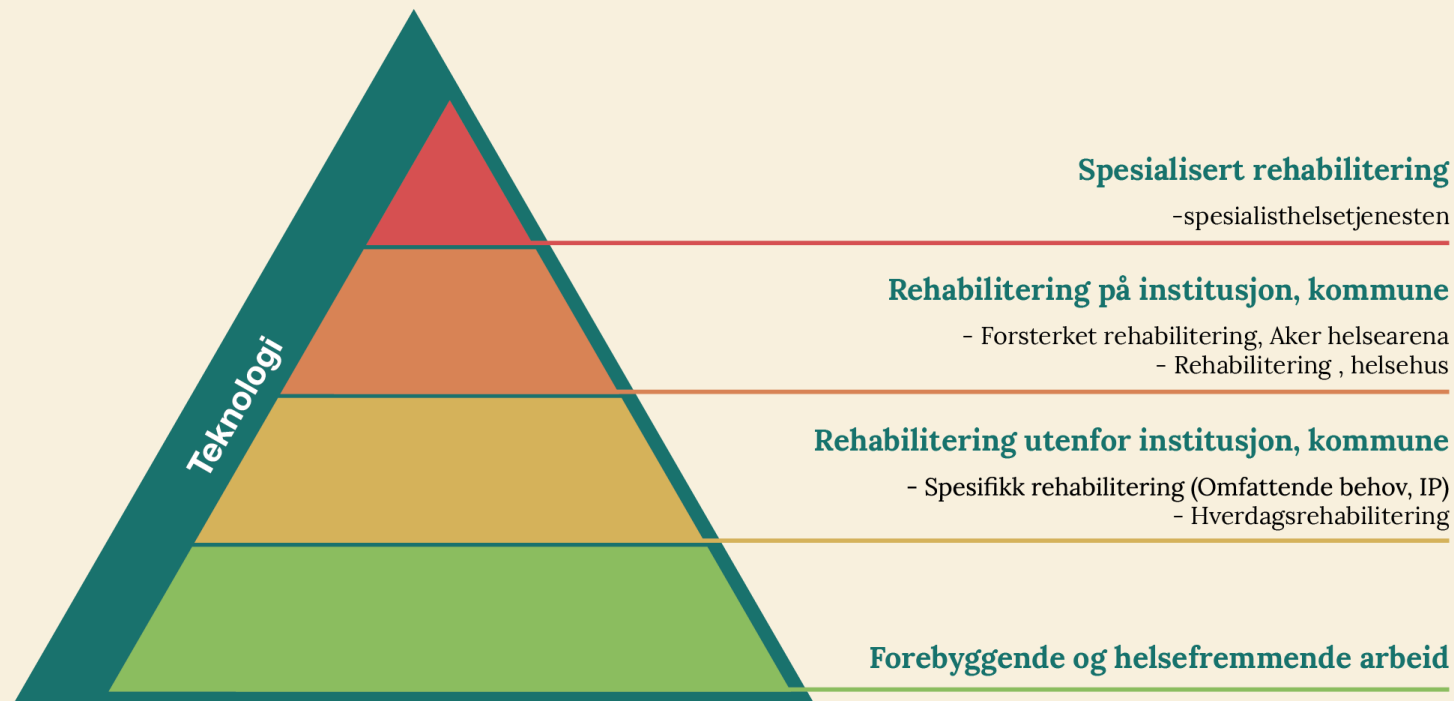
Videreutvikle ordning med visning av hjelpemidler, velferdsteknologi og boligtilrettelegging

Utvikle en kommunikasjonsløsning slik at innbyggerne kommer i kontakt med kommunens helse- og omsorgstjenester, herunder rehabiliteringstjenester



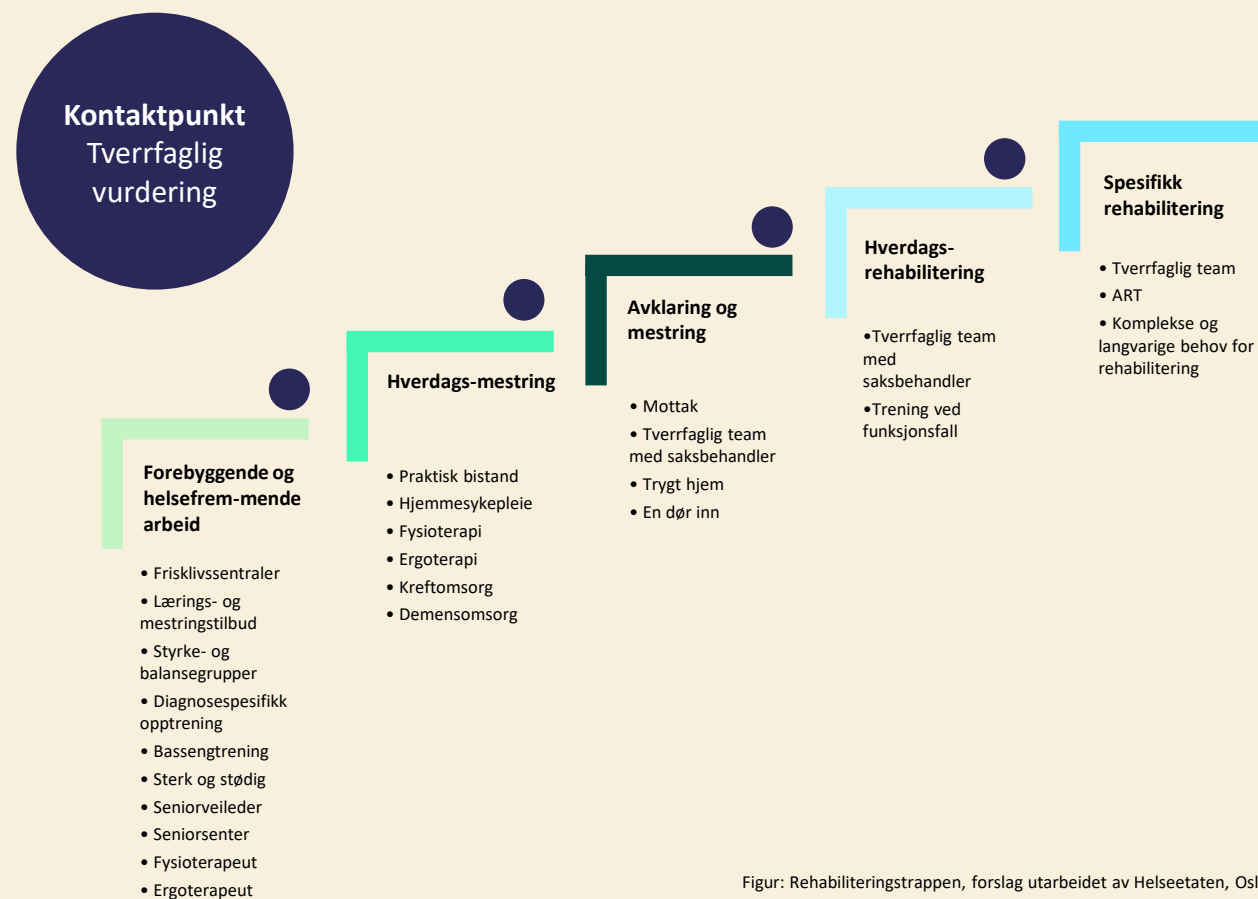
Rehabiliteringspyramiden

Muligheter og handlingsrom



Rehabiliteringstrappa for rehabiliteringstilbud utenfor institusjon

Fastlege, private fysioterapeuter, sosionom, psykolog,
klinisk ernæringsfysiolog, logoped, Oslo voksenopplæring



Figur: Rehabiliteringstrappen, forslag utarbeidet av Helseetaten, Oslo kommune

Hverdagsrehabilitering

Funksjon og aktivitetskompetanse legges til grunn

Behovet for intervensjon er kortvarig (3-6 uker)

Har utgangspunkt i hjemmebaserte tjenester, der få aktører jobber sammen

Hjemmetrenere (helsefagarbeidere) utfører med veiledning av fysio-, ergoterapeut, sykepleier

Behov for rehabiliteringsplan

VS. Spesifikk rehabilitering

Diagnose, funksjon og aktivitetskompetanse legges til grunn

Behovet for intervensjon er mer langvarig og koordinering av tjenester er sentralt

Har utgangspunkt i at flere aktører, gjerne i ulike sektorer/virksomheter og tjenester samarbeider

Tverrfaglige og høykompetente aktører

Behov for koordinator, ofte ansvarsgruppe og individuell plan

Rehabilitering i skjæringspunktet mellom spesialisert rehabilitering og hverdagsrehabilitering

Muligheter og handlingsrom





Samhandling med pårørende

Pårørende og nærpersoner som ressurs

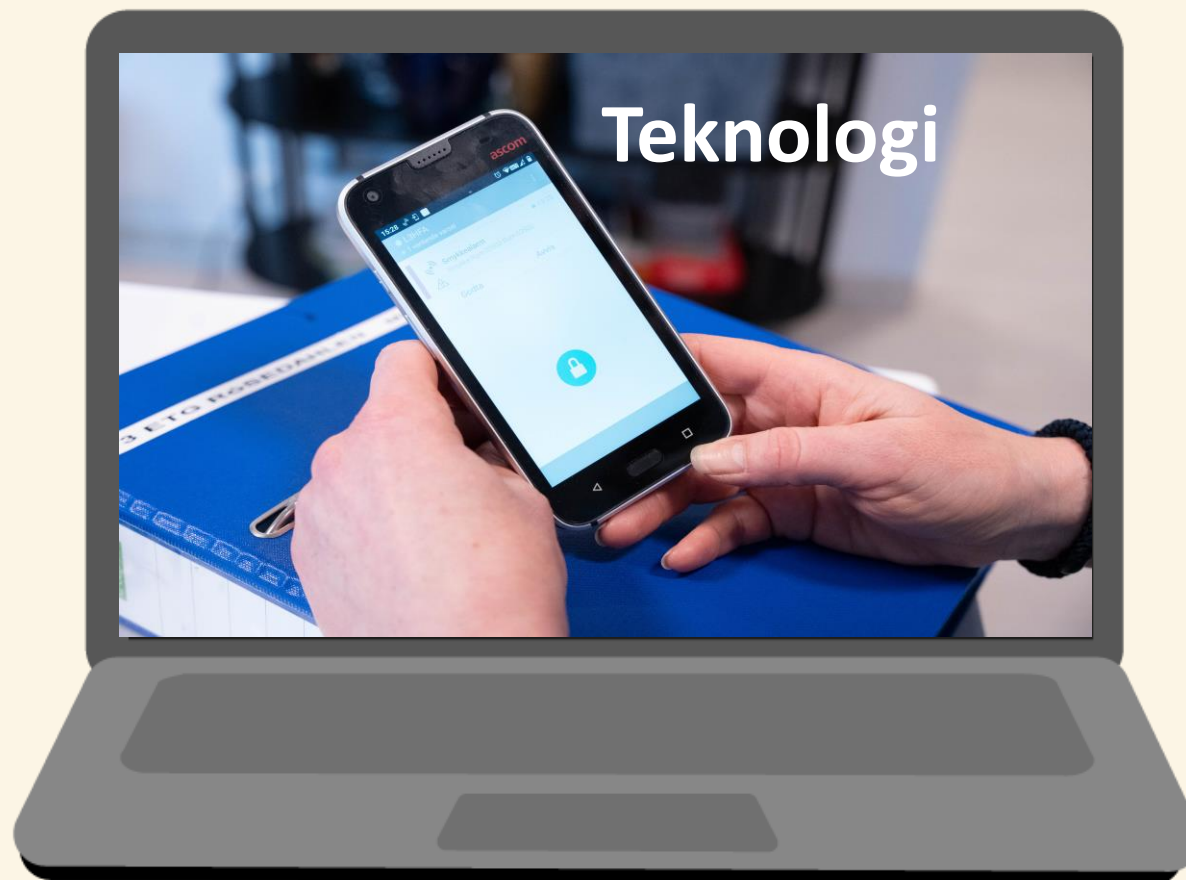
Pårørendesamarbeid

Pårørendestøtte

Avlaste/erstatte
fysioterapeuten

Økt motivasjon

Automatisering av
oppgaver



Kritisk blikk

Økt tverrfaglighet

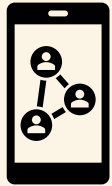
Mer eierskap og
selvstendighet

Rett teknologi, til rett person, til rett tid

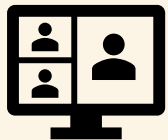
Rett teknologi, til rett person, til rett tid



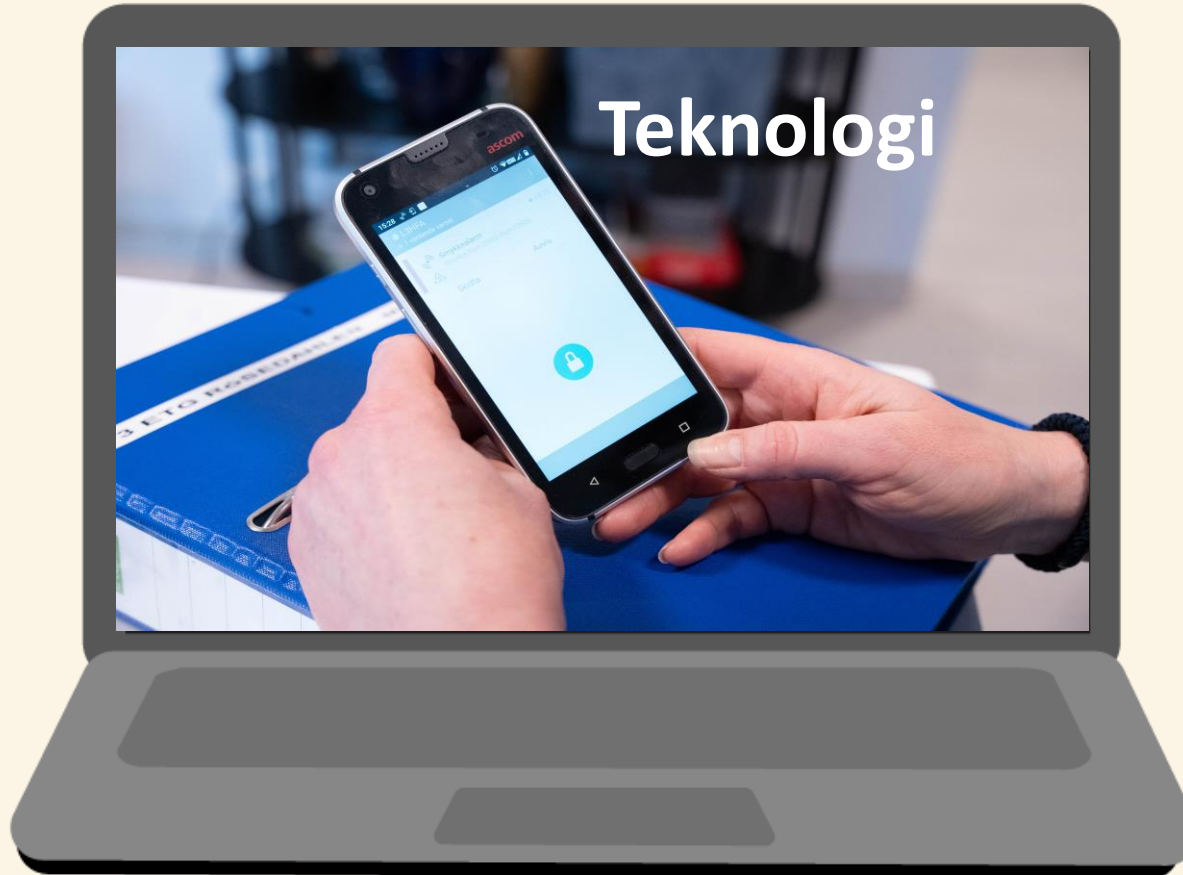
Treningsteknologi



Samhandlings-teknologi



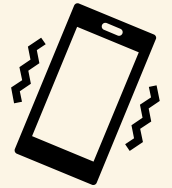
Kommunikasjons-
teknologi



Lokaliserings-teknologi



Trygghetsskapende
teknologi



Logistikkteknologi



Journalssystem



Helhetlig rehabilitering til voksne og eldre i Oslo. Temaplan 2023-2033.

Takk for meg!