

**HVERDAGSREHABILITERING**  
**Dialogkonferansen 2024**



**Hilde Katralen**

Prosjektleder, spesialkonsulent

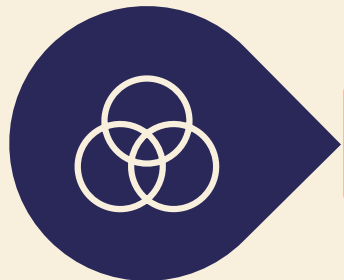
[hilde.katralen@hel.oslo.kommune.no](mailto:hilde.katralen@hel.oslo.kommune.no)



**Helhetlig  
rehabilitering  
til voksne og  
eldre i Oslo**

Temaplan 2023-2033

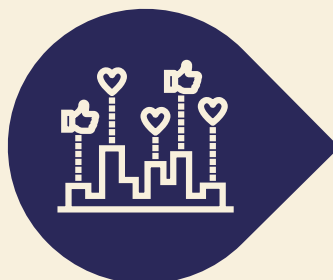
 Oslo



Hvorfor en Helhetlig plan for  
rehabilitering i Oslo?



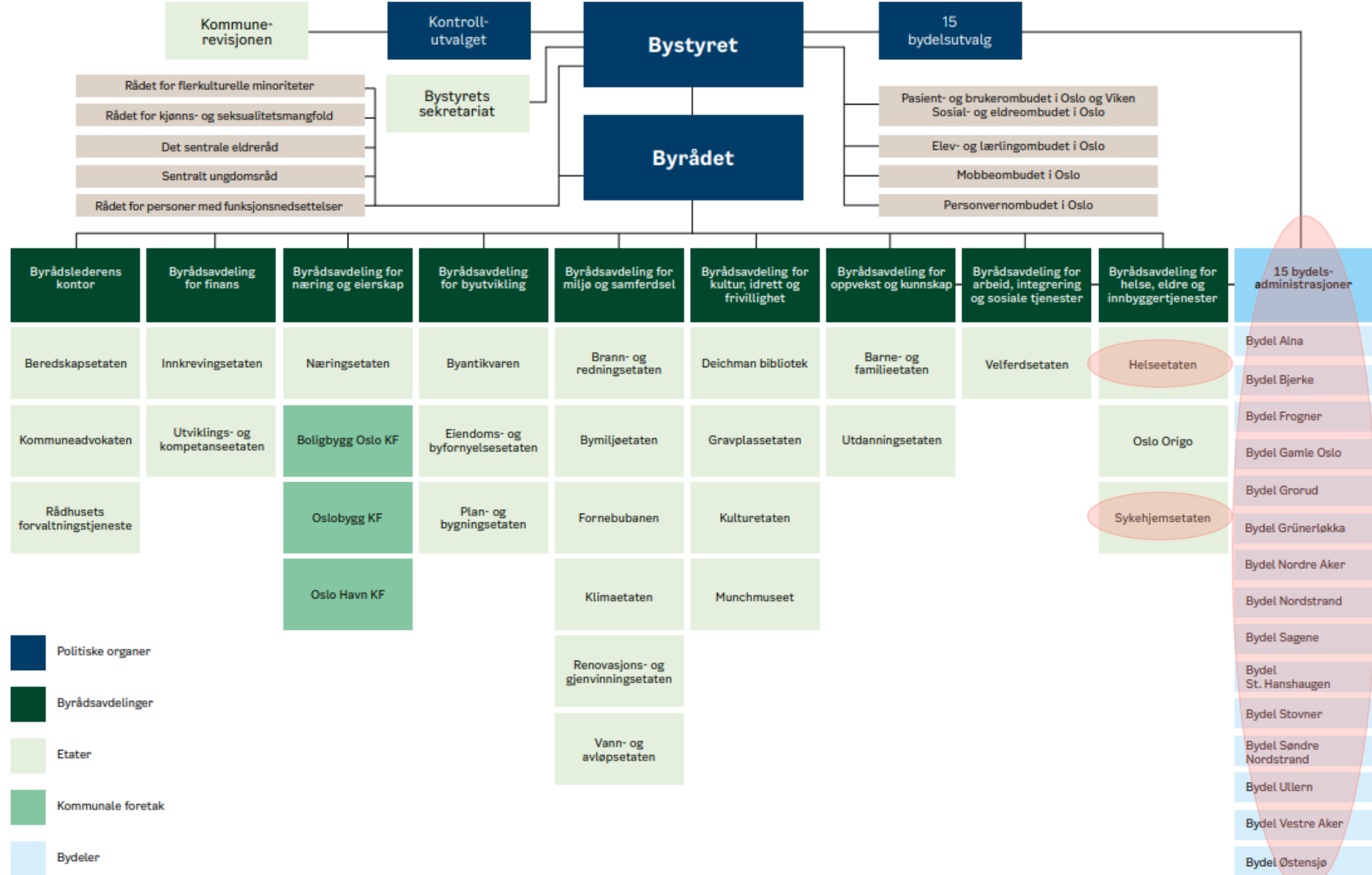
Krysningspunkter hverdagsrehabilitering  
og annen rehabilitering



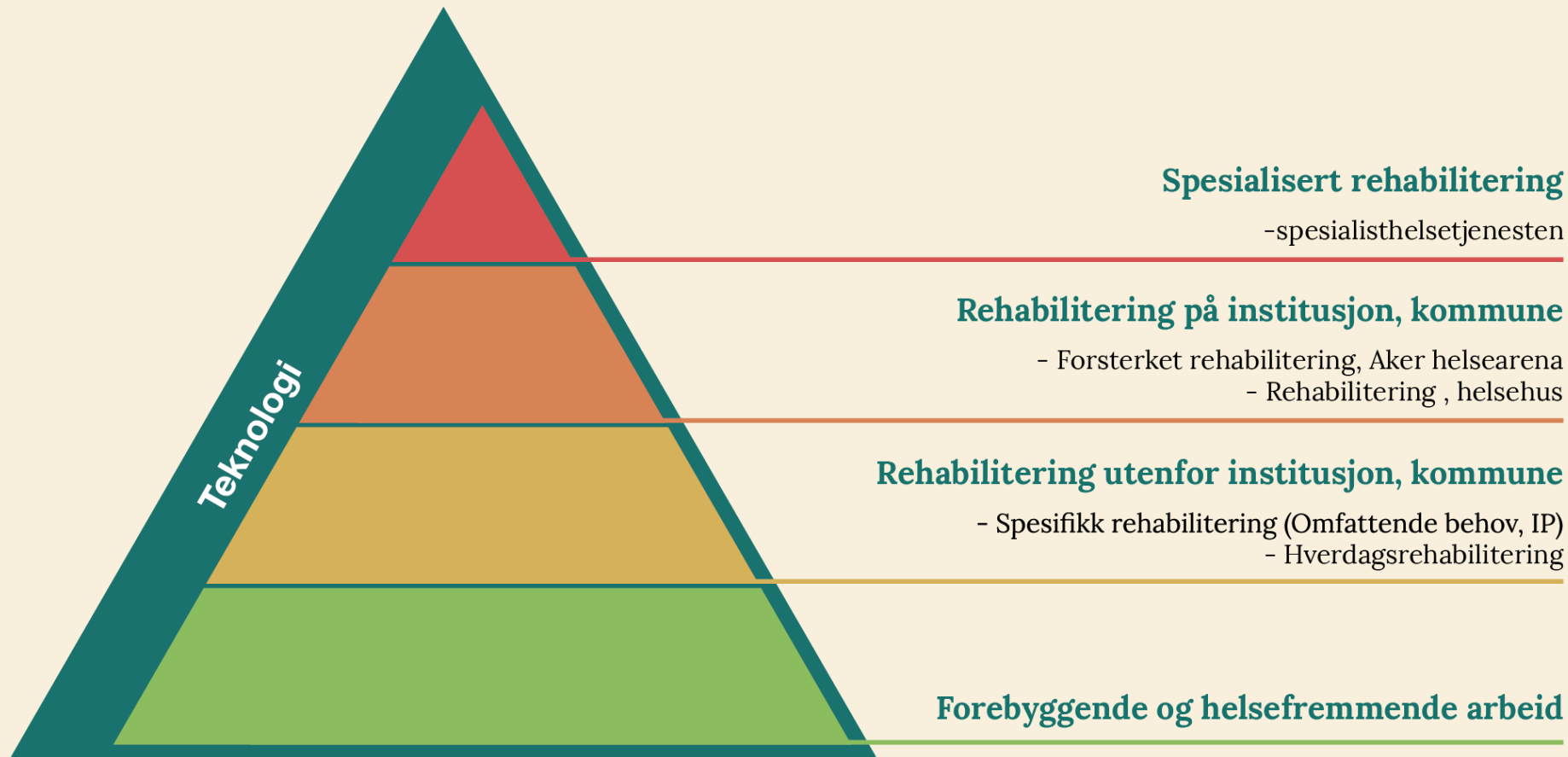
Muligheter og handlingsrom

I dag

### Organisasjonskart Oslo kommune



# Rehabilitering i Oslo



# Bakgrunn for temaplanen



Overordnet  
utfordringsbilde

Sektor- og  
tjenesteover-  
gripende

Sammensatte  
utfordringer  
forutsetter  
samarbeid og  
samhandling

Innspillsmøter,  
sektorsykehus  
(informasjon,  
innhold,  
inngang)

Demografi- og  
samfunns-  
utvikling

Bærekraftig  
bruk av  
kompetanse og  
ressurser

Planprosess med  
arbeids- og  
styringsgruppe,  
dialog med  
sentrale  
brukerråd

Intern og  
ekstern  
høringsrunde

# Mål og hensikt

Formålet med temaplanen er å sikre likeverdige, helhetlig og sammenhengende rehabiliteringstjenester av god kvalitet til voksne og eldre innbyggere i Oslo kommune. Bruk av kompetanse og nye verktøy skal komme befolkningen til gode, og god involvering skal gi treffsikre og bærekraftige tjenester.

Beskriver status, prioritering og fremtidig utvikling

Setter retning, oppgaveløsning og bruk av kompetanse

Synliggjør sammenhenger

Voksne over 18 år med somatisk sykdom / skade, og rehabiliteringsbehov

10 årsperspektiv



# Helhetlig rehabilitering for voksne og eldre i Oslo. Temaplan 2023-2033.

## Utfordringsbilde



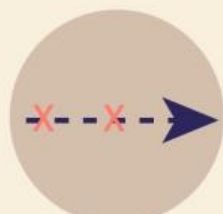
Felles forståelse av rehabilitering



Rehabilitering er mer enn helsetjenester



Indikatorer og registreringspraksis



Helhetlig og koordinerte rehabiliteringstjenester

## Tre satsingsområder



Kunnskapsbasert praksis



Helhetlige og sammenhengende rehabiliteringsforløp



Digitalisering

## Effekter



Likeverdige rehabiliteringstjenester



Kunnskapsbaserte rehabiliteringstjenester



Helhetlige, koordinerte og sammenhengende rehabiliteringstjenester



Teknologi og hjelpemidler understøtter rehabiliteringsprosesser

# Utfordringsbildet



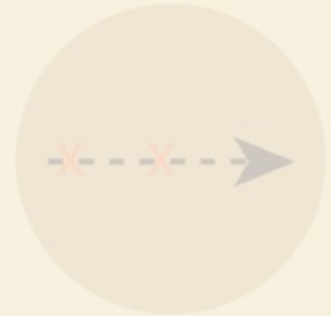
**Felles forståelse  
av rehabilitering**



Rehabilitering er  
mer enn helse-  
tjenester



Indikatorer og  
registrering-  
spraksis



Helhetlig og  
koordinerte  
rehabiliterings-  
tjenester

Hva betyr rehabilitering?

Innhold/inngang?

Kunnskapsbasert



# Utfordringsbildet



**Felles forståelse  
av rehabilitering**

Hva betyr rehabilitering?

Innhold/inngang?

Kunnskapsbasert



**Rehabilitering er  
mer enn helse-  
tjenester**

Skole/opplæring

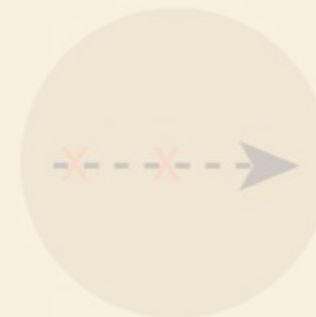
Nav/arbeidsliv

Bedriftshelsetjeneste

Lokalmiljø, frivillighet,  
fritid



**Indikatorer og  
registrering-  
spraksis**



**Helhetlig og  
koordinerte  
rehabiliterings-  
tjenester**

# Utfordringsbildet



**Felles forståelse  
av rehabilitering**

Hva betyr rehabilitering?

Innhold/inngang?

Kunnskapsbasert



**Rehabilitering er  
mer enn helse-  
tjenester**

Skole/opplæring

Nav/arbeidsliv

Bedriftshelsetjeneste

Lokalmiljø, frivillighet,  
fritid



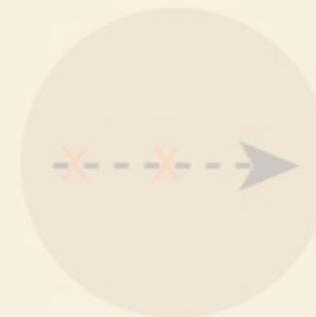
**Indikatorer og  
registrering-  
spraksis**

Statistikk

Forskning

Tjenesteaktivitet og  
volum

Kvalitetsindikatorer  
og registreringspraksis



**Helhetlig og  
koordinerte  
rehabiliterings-  
tjenester**



Oslo

# Utfordringsbildet



**Felles forståelse  
av rehabilitering**

Hva er rehabilitering?

Innhold/inkludasjon?

Kunnskapsbasert



**Rehabilitering er  
mer enn helse-  
tjenester**

Skole/opplæring

NAV/arbeidsliv

Bedriftshelsetjeneste

Lokalmiljø, frivillighet,  
fritid



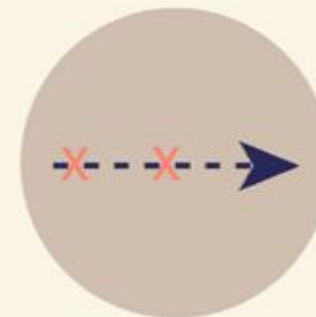
**Indikatorer og  
registrering-  
spraksis**

Statistikk

Forskning

Tjenesteaktivitet og  
volum

Kvalitetsindikatorer  
og registreringspraksis

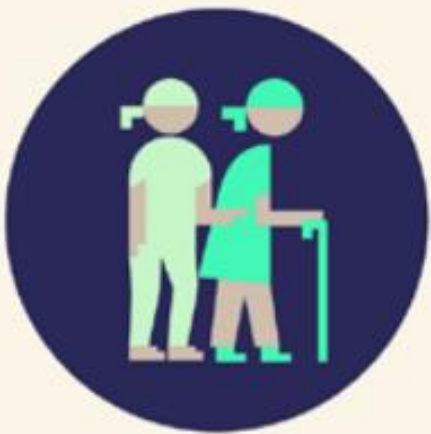


**Helhetlig og  
koordinerte  
rehabiliterings-  
tjenester**

Sammenhengende  
tjenester

Involvere relevante  
aktører

# Satsningsområder



**Kunnskapsbasert  
praksis**

Grunnleggende prinsipp ved styring  
og ledelse

Kompetanseheving

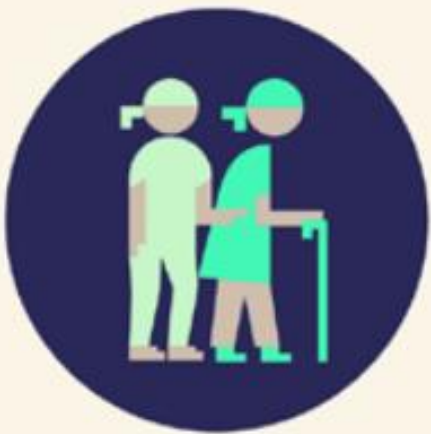


Helhetlige og  
sammenhengende  
rehabiliterings-  
forløp



Digitalisering og  
hjelpemidler

# Satsningsområder



**Kunnskapsbasert  
praksis**

Grunnleggende prinsipper ved styring  
og ledelse

Kompetanseheving



**Helhetlige og  
sammenhengende  
rehabiliterings-  
forløp**

Metoder og verktøy

Organisering

Prioritering/nytte

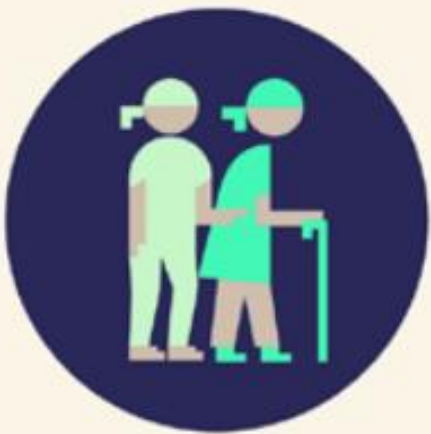
Koordinerende enhet (KE) og  
Individuell plan (IP)

Overgang barn-voksen



**Digitalisering og  
hjelpemidler**

# Satsningsområder



## Kunnskapsbasert praksis

Grunnleggende prinsipp ved styring og ledelse

Kompetanseheving



## Helhetlige og sammenhengende rehabiliteringsforløp

Metoder og verktøy

Organisering

Prioritering/nytte

Koordinerende enhet (KE) og Individuell plan (IP)

Overgang barn-voksen



## Digitalisering og hjelpemidler

Kunnskap om muligheter

Gode vurderinger til grunn

Alltid vurderes

Kompetanseheving, forskning og utvikling

Deling av informasjon, bedre samhandling og samarbeid

# Tiltaksområder



Hva skal rehabilitering være i Oslo og hvem skal ha ansvar for hva?

Utarbeide og gjøre informasjon om tjenestene tilgjengelig



Samarbeid mellom nivåer og virksomheter inkl. NAV

Løfte og synliggjøre koordinerende enhet



Bruker- og pårørende i sentrum

Strategisk kompetansearbeid

Tettere samarbeid med akademia, utdanning, forskning, praksis



Velferdsteknologi, rehabiliteringsteknologi og hjelpemidler

Samhandlingsteknologi

Digitalt inntak

Videreutvikle og ta i bruk relevante indikatorer og utvikle enhetlig registreringspraksis

# Tiltak

Jobbes med gjennom hele perioden

Jobbes med 2023-2025

## Kunnskapsbasert praksis

Avklare hva rehabiliteringstilbudet skal være på de ulike nivåene i Oslo kommune. Beskrive målgruppe, inntak/ inklusjon arbeidsmetode og kompetansebehov

Systematisk ta i bruk Oslostandard for pårørendearbeid

Utarbeidede og implementere kompetansepakke innen rehabilitering

Videreutvikle og ta i bruk relevante indikatorer og utvikle enhetlig registreringspraksis

Etablere et faglig kompetanse- og informasjonstyngdepunkt for kommunens rehabiliteringsvirksomhet

Utarbeidede og gjennomføre brukerundersøkelser for rehabilitering og benytte disse i utvikling av tjenestene

Ta initiativ til å samarbeide tettere med utdanningsinstitusjoner om praksisoppgaver og oppgaver på bachelor-, master- og ph.d.- nivå

## Helhetlige og sammenhengende rehabiliteringstjenester

Løfte og synliggjøre koordinerende enhets mandat og aktivitet

Utarbeide en mer enhetlig form for hvordan virksomhetene formidler informasjon om rehabiliteringstjenester, og sørge for at denne informasjonen gjøres tilgjengelig

Ta i bruk samarbeidsavtaler og videreutvikle møtepunkter med spesialisthelsetjenesten, NAV, fastleger og avtalefysioterapeuter

I samarbeid med spesialisthelsetjeneste (Helsefellesskap Oslo), avklare hvem som skal ha ansvar for hva innen rehabilitering

Utarbeide og ta i bruk overordnede rutiner som legger til rette for god overgang fra barn til voksen

Betydningen av rehabilitering i utviklingen av helse- og omsorgstjenestene er godt forankret i virksomhetene

Videreutvikle organisasjonsmodeller som legger til rette for robuste og tverrfaglige tjenester

Systematisk involvering av brukerråd og brukerorganisasjoner for utvikling av rehabiliteringstjenestene

Videreutvikle tverretattlig samarbeid for å nå mål om inkludering i arbeidslivet for personer i yrkesaktiv alder med behov for rehabilitering

## Digitalisering

Utarbeide en oversikt over digitale løsninger som bidrar inn i rehabiliteringsprosessen

Utrede mulighet for å utprøve samordnet digitalt inntak for rehabiliteringstjenester

Videreutvikle Helseveiviseren til å omhandle ulike rehabiliteringstilbud til alle aldersgrupper

Videreutvikle innholdet og ta i bruk ELISE i rehabiliteringstjenestene for å bedre pasientsikkerhet, pasientforløp og overganger

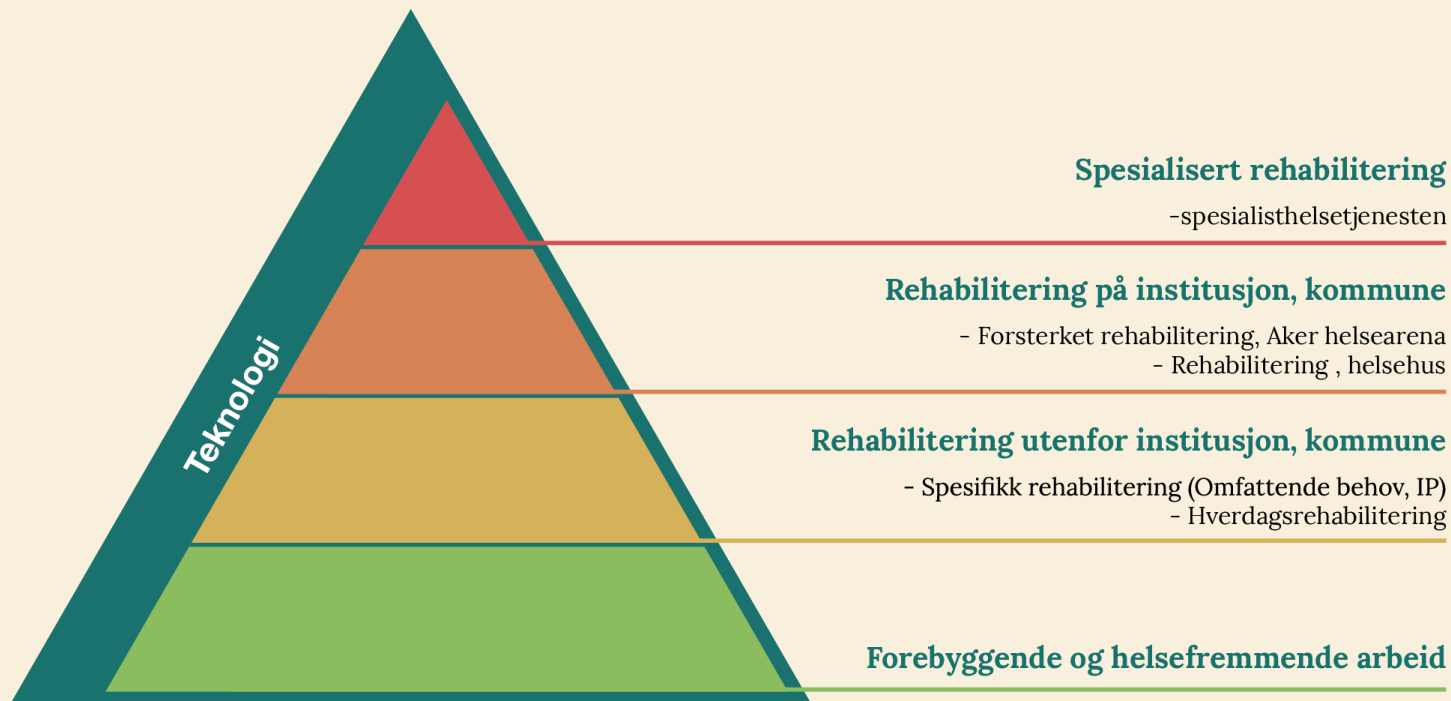
Videreutvikle ordning med visning av hjelpemidler, velferdsteknologi og boligtilrettelegging

Utvikle en kommunikasjonsløsning slik at innbyggerne kommer i kontakt med kommunens helse- og omsorgstjenester, herunder rehabiliteringstjenester



# Rehabiliteringspyramiden

*Muligheter og handlingsrom*



# Rehabiliteringstrappa for rehabiliteringstilbud utenfor institusjon

Fastlege, private fysioterapeuter, sosionom, psykolog, klinisk ernæringsfysiolog, logoped, Oslo voksenopplæring



Figur: Rehabiliteringstrappen, forslag utarbeidet av Helseetaten, Oslo kommune

## Hverdagsrehabilitering

Funksjon og aktivitetskompetanse legges til grunn

Behovet for intervensjon er kortvarig (3-6 uker)

Har utgangspunkt i hjemmebaserte tjenester, der få aktører jobber sammen

Hjemmetrenere (helsefagarbeidere) utfører med veiledning av fysio-, ergoterapeut, sykepleier

Behov for rehabiliteringsplan

## VS. Spesifikk rehabilitering

Diagnose, funksjon og aktivitetskompetanse legges til grunn

Behovet for intervensjon er mer langvarig og koordinering av tjenester er sentralt

Har utgangspunkt i at flere aktører, gjerne i ulike sektorer/virksomheter og tjenester samarbeider

Tverrfaglige og høykompetente aktører

Behov for koordinator, ofte ansvarsgruppe og individuell plan

# Rehabilitering i skjæringspunktet mellom spesialisert rehabilitering og hverdagsrehabilitering

*Muligheter og handlingsrom*





# Samhandling med pårørende

Pårørende og nærpersoner som ressurs

Pårørendesamarbeid

Pårørendestøtte

Avlaste/erstatte  
fysioterapeuten

Økt motivasjon

Automatisering  
av oppgaver



Kritisk blikk

Økt  
tverrfaglighet

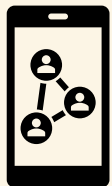
Mer eierskap og  
selvstendighet

Rett teknologi, til rett person, til rett tid

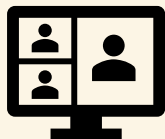
Rett teknologi, til rett person, til rett tid



Treningsteknologi



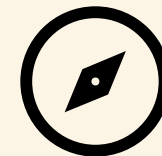
Samhandlings-  
teknologi



Kommunikasjons-  
teknologi



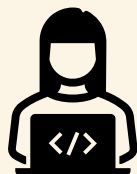
Lokaliserings-  
teknologi



Trygghetsskapende  
teknologi



Logistikkteknologi



Journalssystem



Helhetlig rehabilitering til voksne og eldre i Oslo. Temaplan 2023-2033.

Takk for meg!