



PriSUD

Diagnosing and treating substance use in prison

Forekomst og utvikling av rus og psykiske lidelser blant innsatte i fengsel

05.02.2024 RUS OG PSYKISK HELSE-2024

Anne Bukten



UNIVERSITETET
I OSLO

seraf
Senter for rus- og avhengighetsforskning

 OSLO UNIVERSITETSSYKEHUS

 Støttet av
Forskningsrådet

RUSFORSK

HELSE  SØR-ØST

WAYBACK



Justis- og
beredskapsdepartementet



Nyhetsbildet 2023

- Psykisk syke i fengsel
- Selvmord og selvskading
- Bruk av isolasjon

Preges av frykt for mer vold og flere selvmord

Det får alvorlige konsekvenser hvis ikke regjeringen tar grep nå.



FRYKTER FOR SIKKERHETEN: Kvinnelige innsatte fra Bredtveit fengsel er akuttflyttet til Ullersmo fengsel. Foto: Trond Solberg / VG

Frykter for liv i kvinnefengsel – akuttflytter innsatte

Kriminalomsorgen frykter for de innsattes liv, helse og sikkerhet i kvinnefengselet Bredtveit. – Betjentene måtte løpe fra den ene til den andre som eg, sier fengselsleder.

Kjære
Ingunn



Vi trenger en kriminalomsorg som tar godt vare på psykisk syke innsatte, ikke gjør dem sykere.



Flere ble vitne til at innsatt tok livet sitt i kvinnefengsel: – Dypt tragisk og trist

Et brutalt selvmord i Bredtveit kvinnefengsel ryster innsatte og ansatte. Moren til en innsatt frykter fangene ikke får hjelpa de trenger.



Fengselet på Bredtveit tar imot innsatte fra hele landet. Mange av fangene er alvorlig psykisk syke. FOTO: ALI IQBAL TAHIR / NRK



Jenny Dahl Bakken
Journalist



Live Marie Hagen Wold
Journalist

Publisert 15. mars kl. 16:55
Oppdatert 22. mars kl. 12:02

Slår alarm om norske fengsler: – Blir psykisk sykere

Mange innsatte i norske fengsler sliter psykisk. For lav bemanning går hardt ut over de innsatte, mener fengselsleder.





I dag skal jeg snakke om

Forekomst:

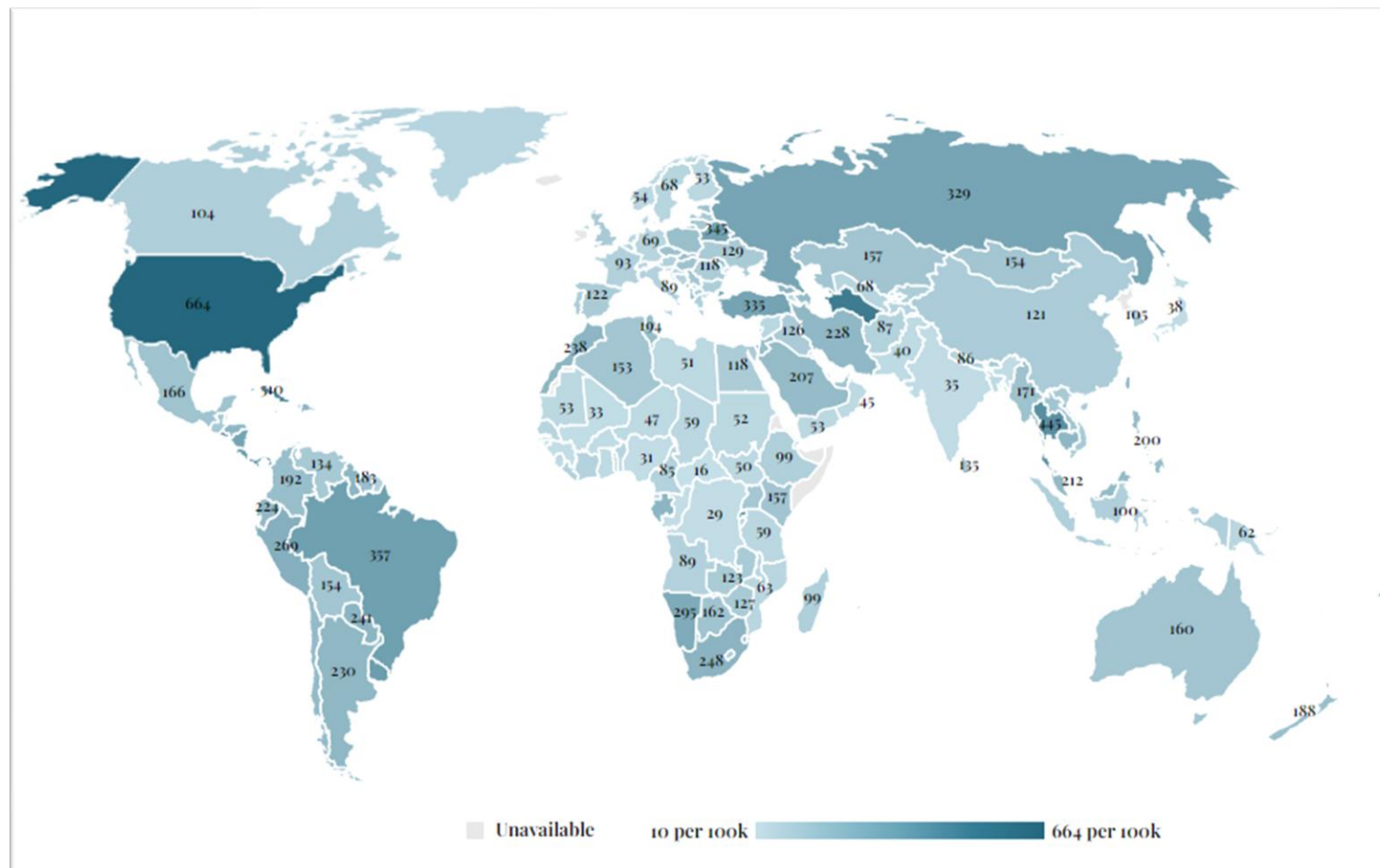
- Hvor mange av de som soner i fengsel har rus og psykiske lidelser?
- Hva kjennetegner de personene som har rus og psykiske lidelser

Utvikling:

- Ser vi en endring i fengselspopulasjonen
- Er de innsatte som kommer til fengsel i dag sykere enn det de var før
- Hvilke trender ser vi i den generelle befolkningen

Den norske fengselspopulasjonen

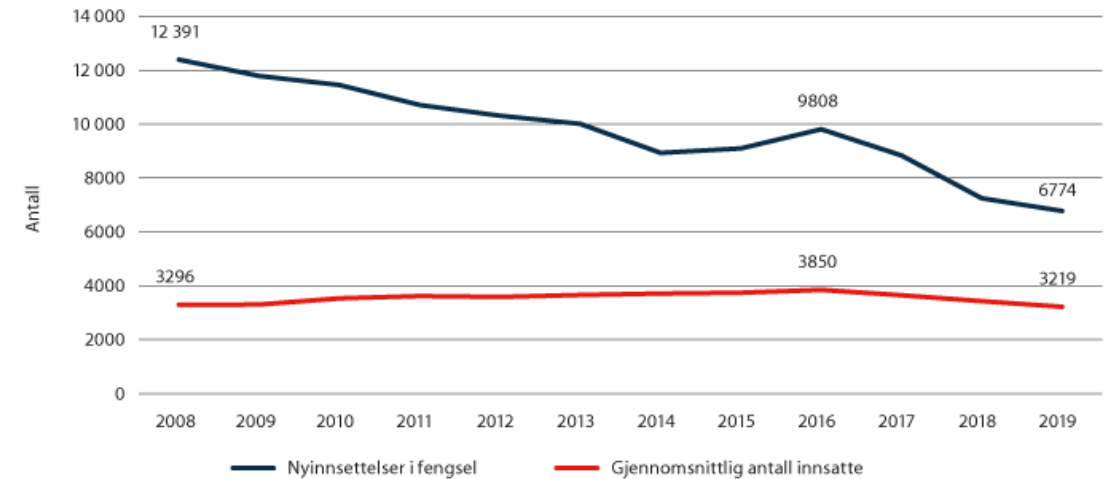
- Få soner i norske fengsel
- 2023: Fengselspopulasjon inkl. VT: 2 991
 - 6500 sirkulerer i løpet av et år
- Fengselsrate 54 per 100 000 vs. USA: 531
- Geografisk spredning: 58 fengsel



Verdens mest humane fengsel vs. Oslo fengsel

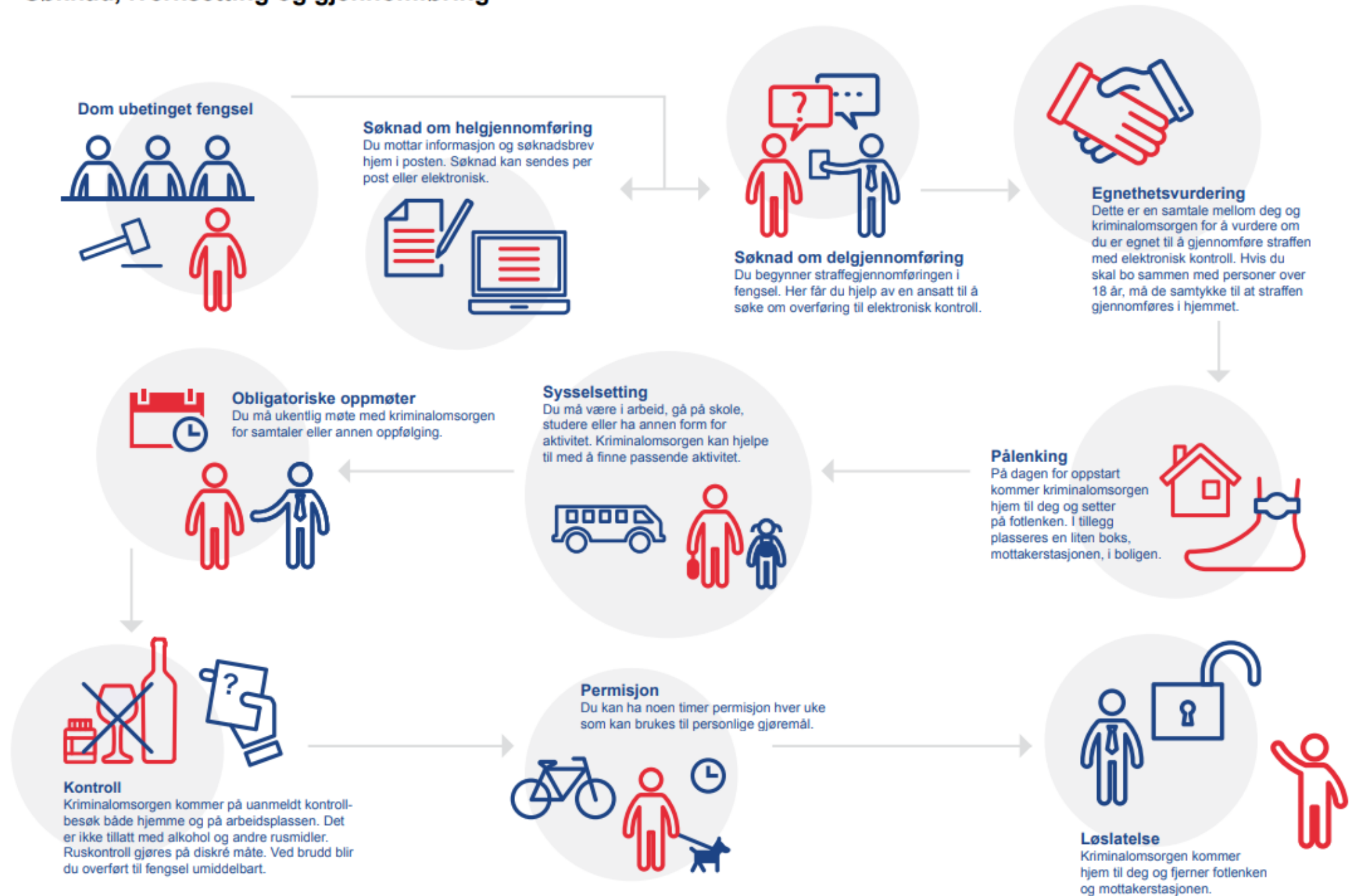


Straffegjennomføring i frihet vs. nyinnsettelse i fengsel

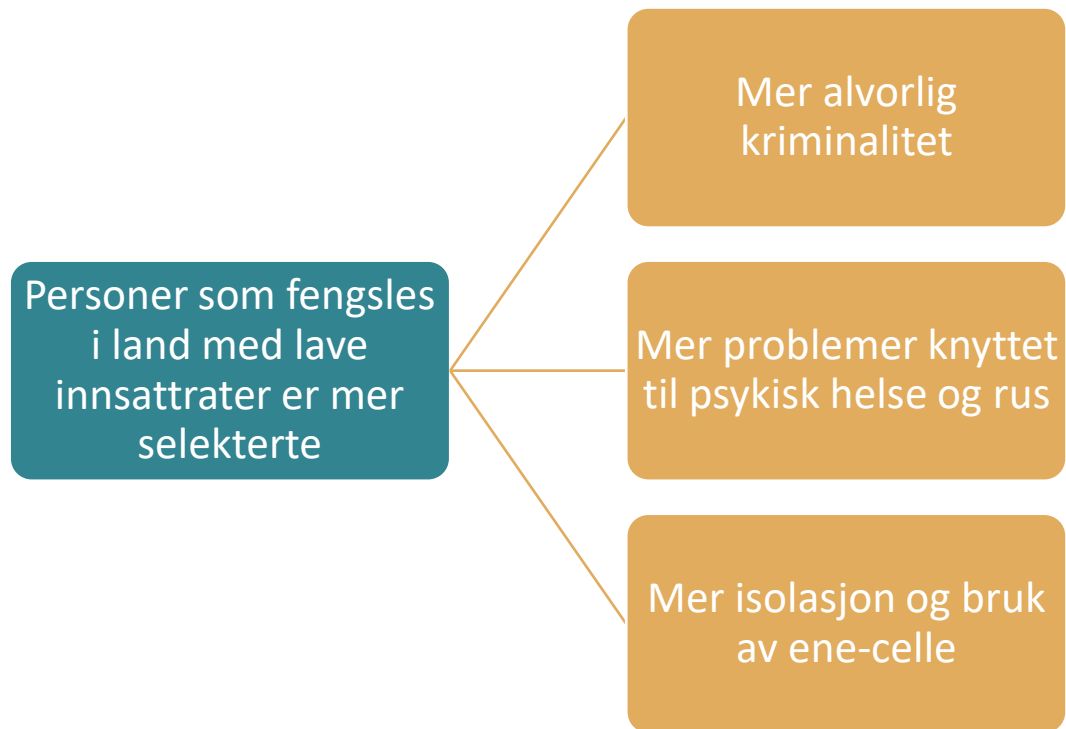


Meld. St. 39 (2020–2021). Kriminalomsorgsmeldingen – fremtidens kriminalomsorg og straffegjennomføring

Søknad, iverksetting og gjennomføring



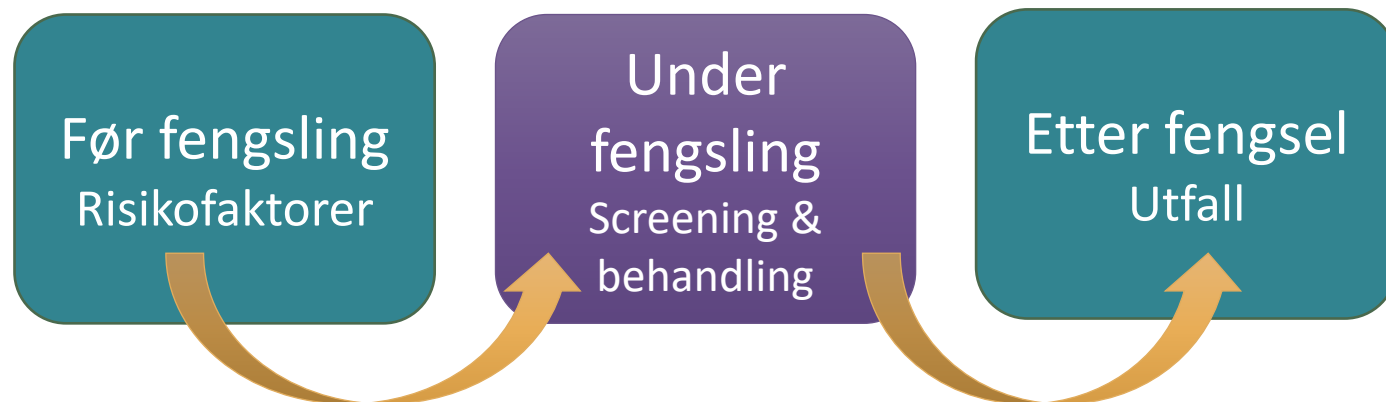
Hvorfor så høye selvmordstall i norske fengsel?



Om PriSUD-prosjektet

- På tross av utfordringene knyttet til helse og rus er innsatte i fengsel underrepresentert i helseforskning

- PriSUD er et forskningsprosjekt som har som målsetting å forbedre helsen til personer med ruslidelser i fengsel



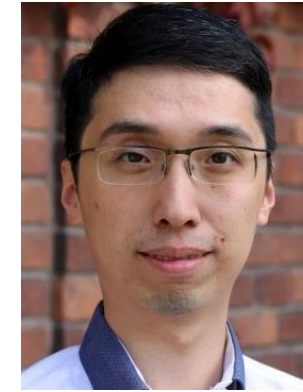


UiO

Seraf

RUSFORSK

WAYBACK



Kohorter koblet med nasjonale register



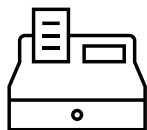
Norsk pasientregister (NPR)

- Diagnose (ICD-10)
- Type behandling (døgn/poliklinisk)
- Dato



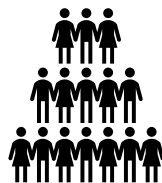
Politidata (STRASAK)

- Tiltaler/domfellelser
- Reaksjon
- Dato



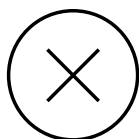
Sosioøkonomiske data

- Arbeid & inntekt
- Utdanning & familie
- Dato



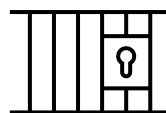
Kohorten nPRIS

2000-2022: 107 000 individer



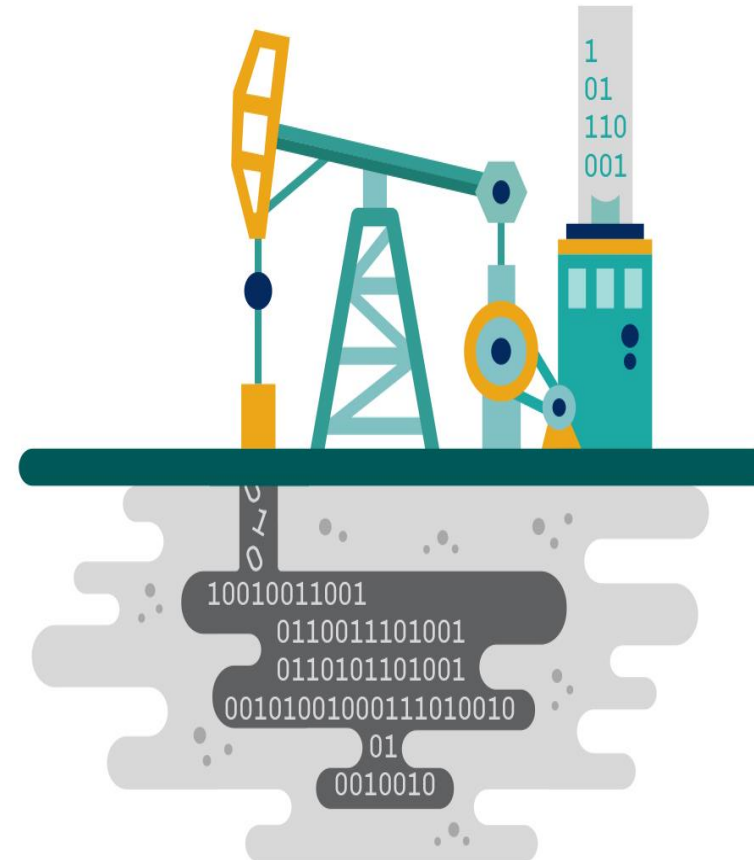
Dødsårsaksregister (DÅR)

- Dødsårsak (ICD-10)
- Dato



Fengselsregister

- Lovbrudd
- Soningssted
- Dato



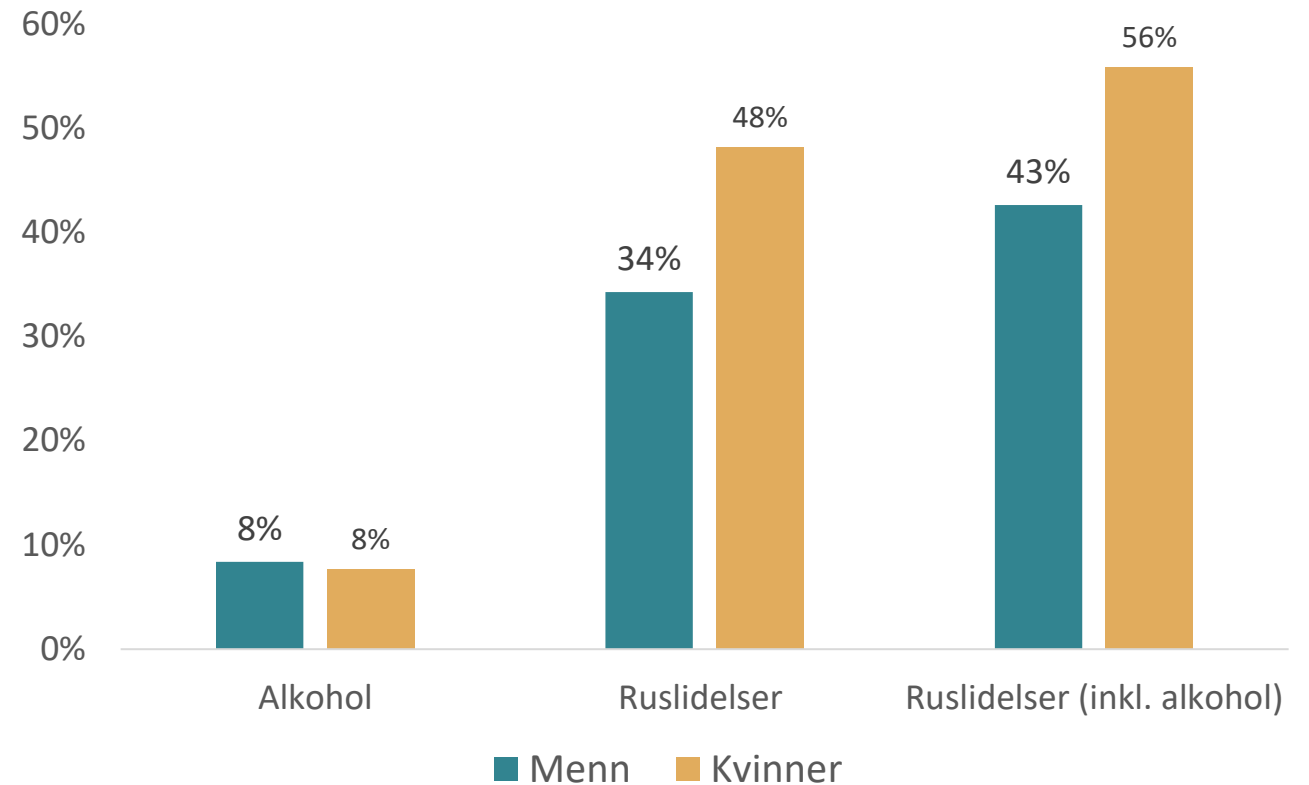
Forekomst: Andel med rusbrukslidelser (2010-2019)

ICD-10 F10–F19: psykiske lidelser og atferdsforstyrrelser som skyldes bruk av psykoaktive stoffer

For gruppa totalt:

- Kun alkoholbrukslidelser: 8%
- Ruslidelser (uten alkohol): 36%
- Alkohol & Rus: 44%

- NB: kjønnsforskjeller
 - Kvinner har høyere andeler enn menn
 - Alkoholrelaterte lidelser kommer sammen med andre lidelser

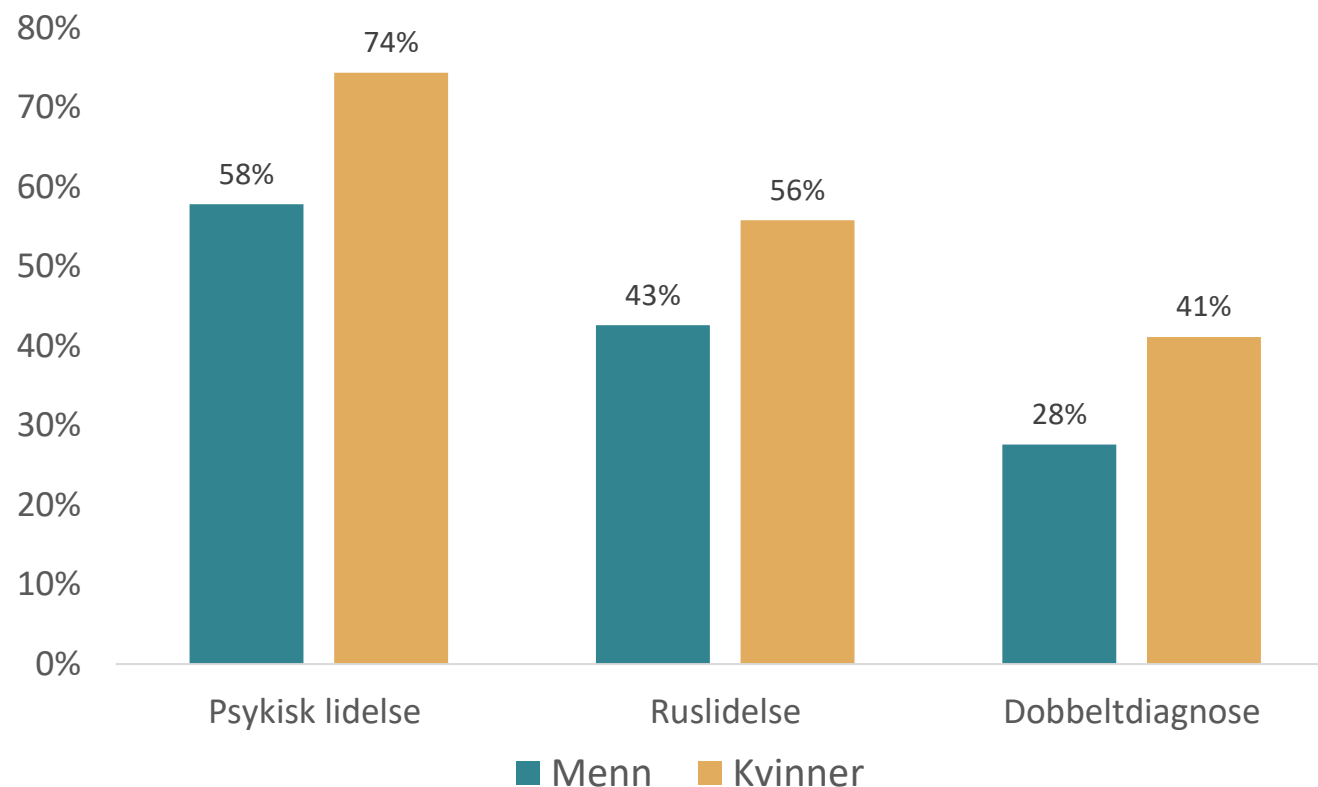


Andel med psykiske lidelser eller dobbeltdiagnoser (2010-2019)

Totalt har:

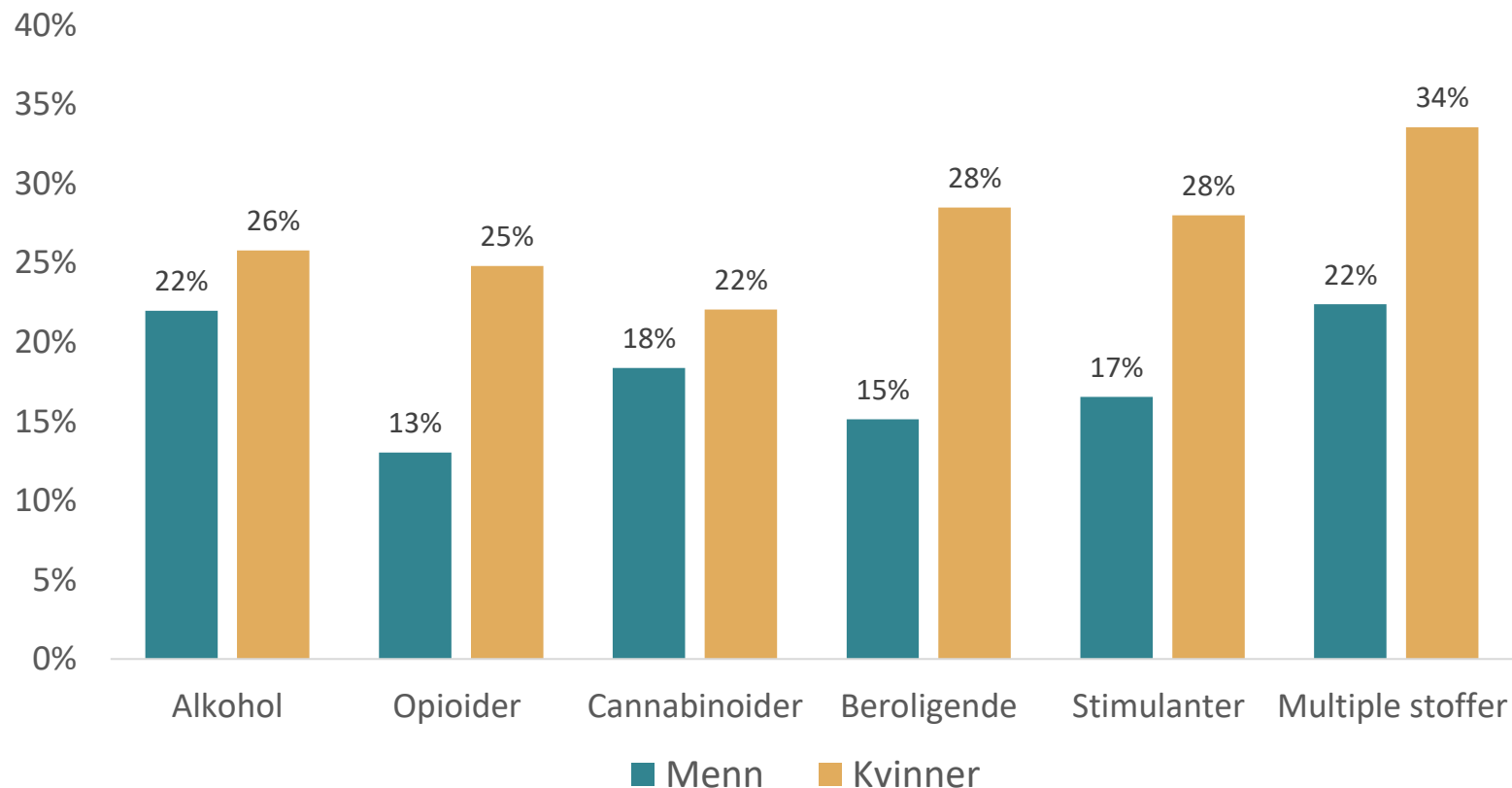
- 60% har en psykisk lidelse
- 44% har en ruslidelse
- 29% har en dobbeltdiagnose

- Andelen er langt høyere blant kvinner

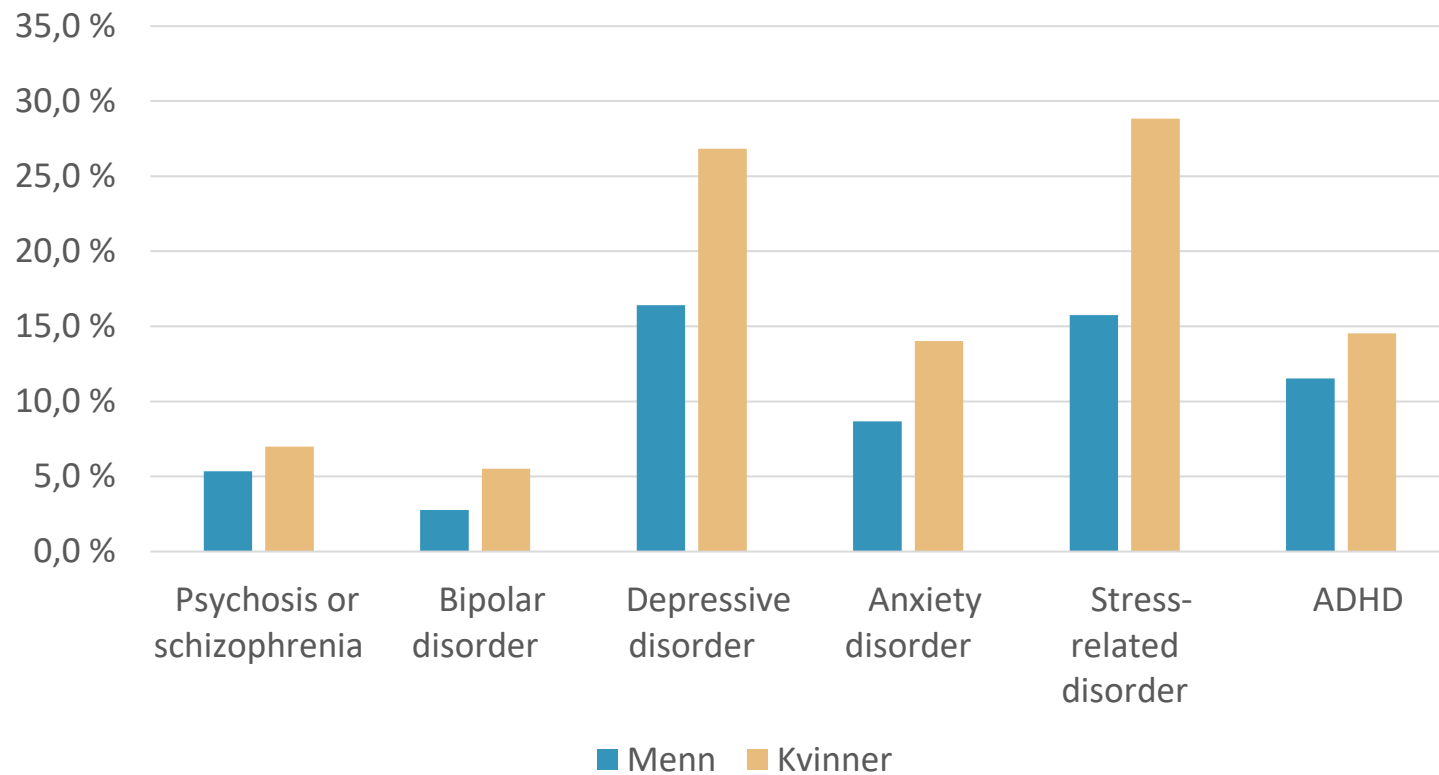


Andel med spesifikke rusbrukslidelser (2010-2019)

- Mer enn 15% har en rusbrukslidelse knyttet til:
 - Alkohol
 - Opioider
 - Cannabis
 - Beroligende
 - Stimulanter
- Kvinner har høyere andeler
- Ruslidelser kommer sammen
 - 90% av de med en opioid avhengighetslidelse har en annen ruslidelse i tillegg



Andel med spesifikke psykiske lidelser (2010-2019)



Høye andeler med

- Depressive lidelser
- Angst og stresslidelser
- ADHD

Men, også høy andel med alvorlig psykisk lidelse som er lavprevalent i generell populasjon

Hva kjennetegner personer som soner med rusbrukslidelser?

86% er født i Norge



89% har mottatt sosial stønad før soning



30% har sonet mer enn fire ganger tidligere



30% har sonet på høy sikkerhet



27% har opioid avhengighetslidelse



10% har en alvorlig psykisk lidelse



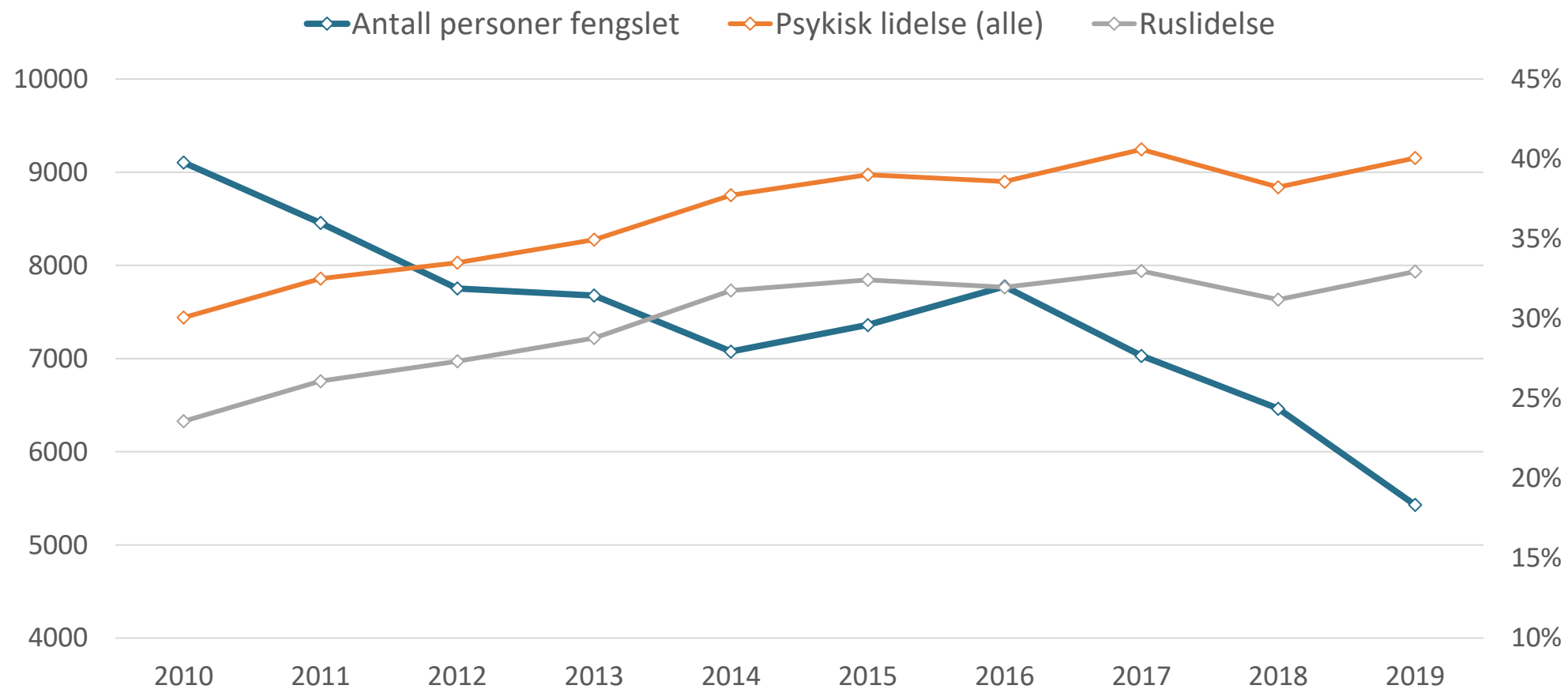
66% har en annen psykisk lidelse



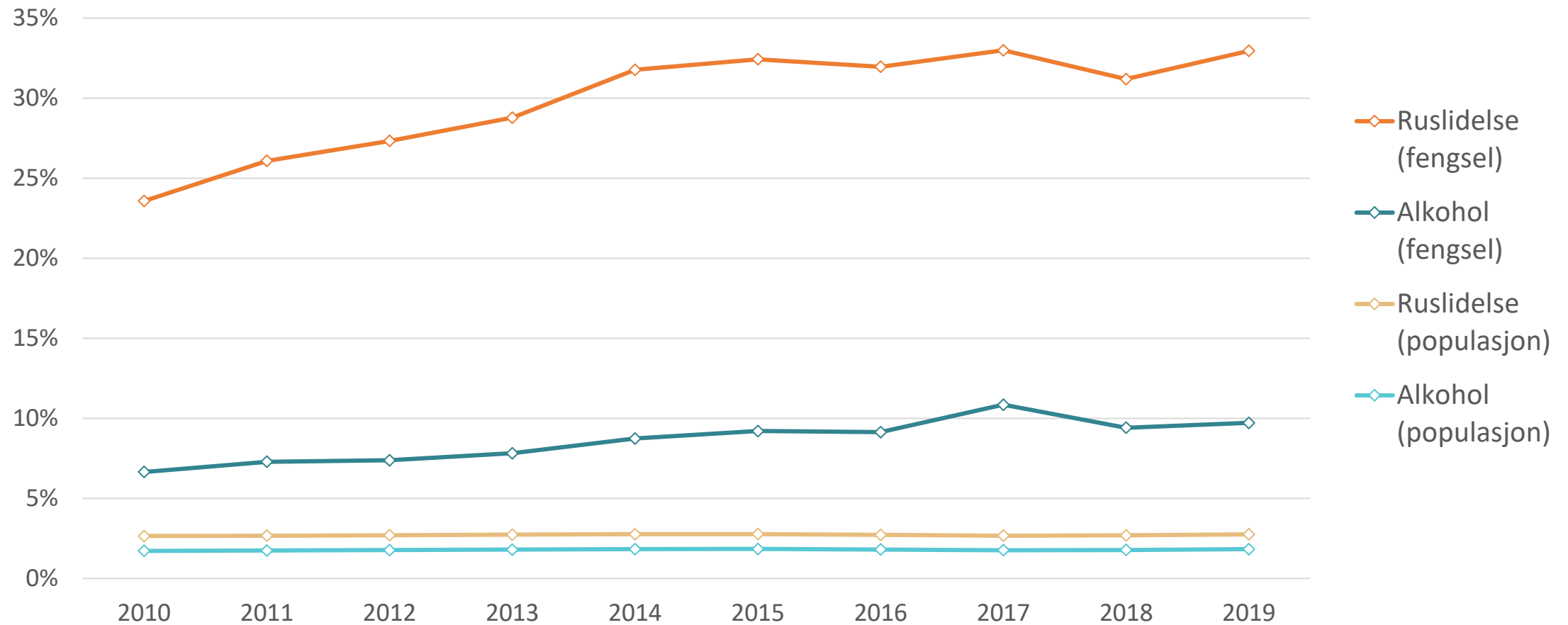
90% med en psykisk lidelse har en ruslidelse



Antall personer som fengsles // forekomst av rus- og psykiske lidelser ved fengsling (2010-2019)

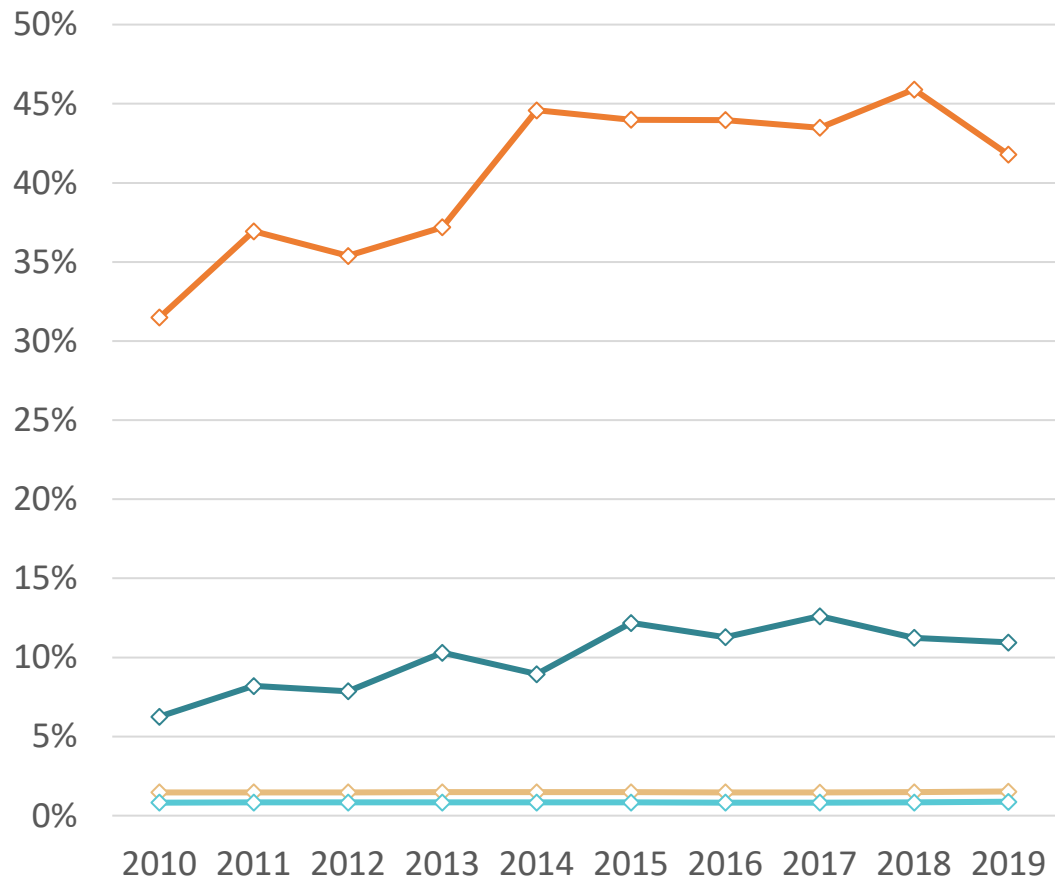


Forekomst av rus- og alkoholbrukslidelser ved fengsling // i generell befolkning

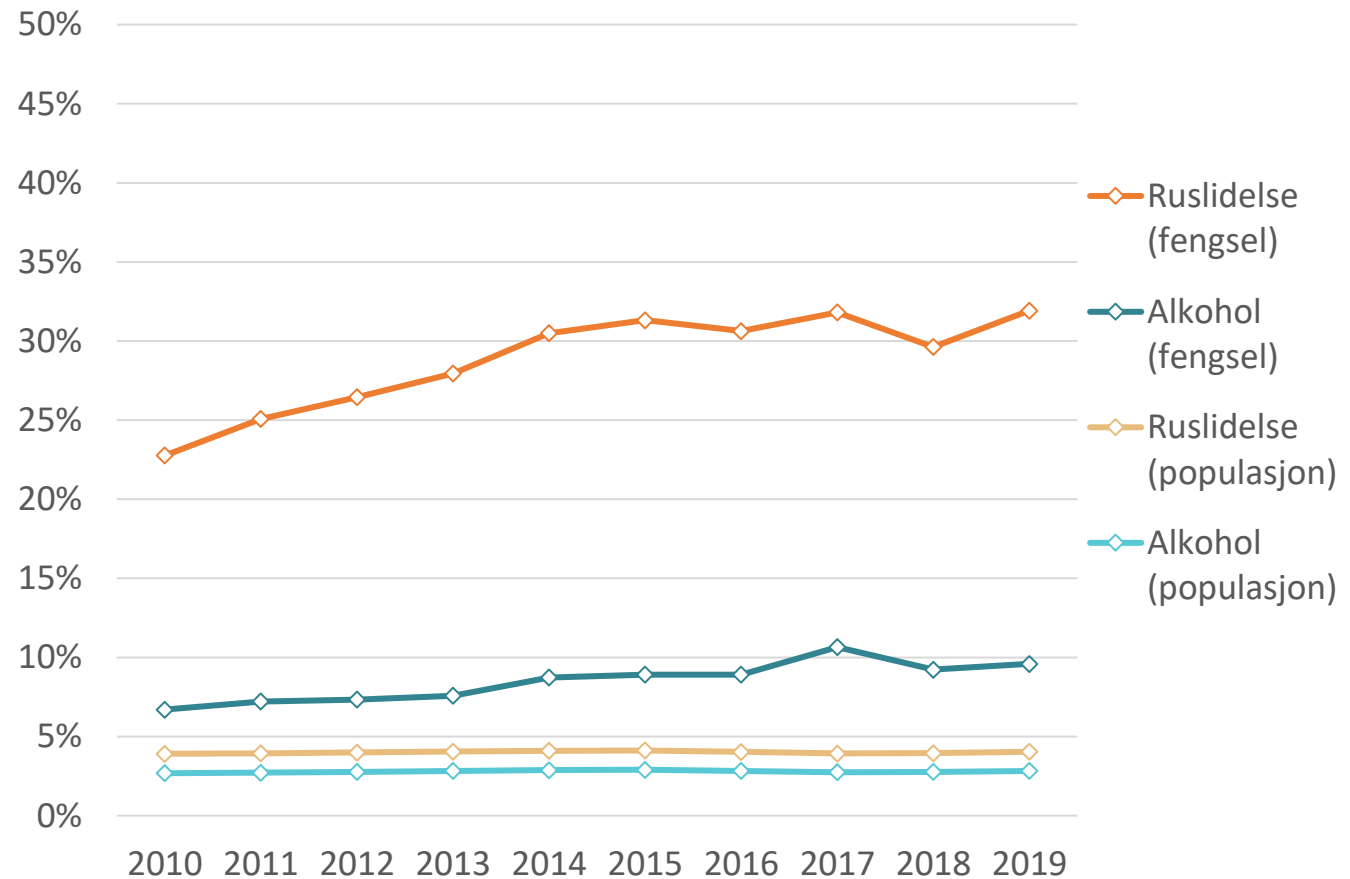


Forekomst av rus- og alkoholbrukslidelser ved fengsling // i generell befolkning, etter kjønn

Kvinner



Menn



Oppsummering

- Andelen som diagnostiseres med ruslidelser og psykiske lidelser i norske fengsel er høy
 - 7 ganger høyere for innsatte i fengsel enn den generelle befolkningen
 - Lavprevalente diagnoser forekommer mer hyppig blant personer i fengsel
- Andelen som kommer til fengsel med en aktiv psykisk lidelse øker med 40% i perioden 2010-2019
 - Høyere forekomst og mer økning blant kvinner enn blant menn
 - I den generelle populasjonen ser vi motsatt mønster med høyere andel ruslidelser blant menn



Implikasjoner

- Hvordan rigge fengsel og kriminalomsorg mot en fengselspopulasjon i endring?
- Helsetjeneste vs. hverdagen i fengsel (normalitetsprinsippet)

Kan og bør kriminalomsorgens ivareta personer med alvorlig psykisk sykdom?



PriSUD er utviklet ved Senter for rus- og avhengighetsforskning (SERAF) på Universitetet i Oslo. PriSUD har som hovedmål å bedre mental og fysisk helse, og forbedret livskvalitet for personer med ruslidelser i fengsel.

PriSUD utvikler kunnskap om:

[Alkohol, rus og behandling](#)

[Psykisk helse](#)

[Sykdom og dødelighet](#)

[Unge og eldre i fengsel](#)

[Kvinner i fengsel](#)

[Helse og livsstil](#)

Nyheter fra prosjektet



Film om prosjektet - hva



Post doc stipend for å



Hva er PriSUD-prosjektet



Ny artikkel med fokus på

